

中華民國 100 年

2011

# 臺東縣稅捐統計要覽

THE TAX STATISTICAL ABSTRACT OF  
TAITUNG COUNTY

年 刊  
第 43 期  
Series No.43

臺東縣稅務局 編印  
Local Tax Bureau, Taitung County  
中華民國 101 年 6 月出版  
Published On June, 2012

# 凡 例

- 一、本刊旨在報導本局 100 年度稅收成果、稅源分析、行政組織等，最近 10 年各項統計數字亦予併列，提供行政業務執行之參考。
- 二、本刊內容包括：(1)稅收、(2)稅源、(3)稅率、(4)行政組織、(5)附錄等五大類。
- 三、本刊資料來源：根據本局公務統計報表及徵課會計報告表編製，均逐表註明以利查考。
- 四、本刊表內使用符號、數字不詳者以「...」表示，無數字者以「—」表示，不足一單位者以「0」表示，數字減少以「(-)」表示。
- 五、本刊度量衡單位，均以公制為準，表列數字均計至單位為止，單位以下四捨五入，平均數及百分數以算至小數點以下二位為止。
- 六、本刊所列年度係會計年度；90 年度起採曆年制（每年 1 月 1 日起至同年 12 月 31 日止），年底即每年 12 月底。
- 七、本刊以前各期數字若與本期有出入者，以本期修正後之數字為準。
- 八、國稅已於 91 年 9 月移撥國稅局，本刊所列各表均不含國稅部分。以前年度各項國稅資料，請參閱本刊附錄表 25 或以前各期。
- 九、本刊承蒙本局各單位協助提供資料始克編成，謹致謝忱，本刊內容如有疏漏處，尚祈不吝指正。

# 目 錄

## Contents

提要分析

Summary Analysis

一、稅 收

Taxation

表 1、各項稅捐實徵數與預算查定數比較

Table 1、 Budget Amount、 Audited Amount and Actual Collection in Recent Years

(一) 總計 (包括罰鍰收入) .....	2
Grand Total (Punitive Fine Revenue is Included) .....	2
(二) 稅捐收入 .....	4
Tax Receipts .....	4
(1) 營 業 稅 .....	8
Business Tax .....	8
(2) 地 價 稅 .....	10
Land Value Tax .....	10
(3) 土地增值稅 .....	12
Land Value Increment Tax .....	12
(4) 房 屋 稅 .....	14
House Tax .....	14
(5) 使用牌照稅 .....	16
Vehicle License Tax .....	16
(6) 契 稅 .....	18
Deed Tax .....	18
(7) 印 花 稅 .....	20
Stamp Tax .....	20
(8) 娛 樂 稅 .....	22
Amusement Tax .....	22

(9)教 育 捐 .....	24
Education Surtax .....	24
(三) 罰 鍰 收 入 .....	26
Punitive Fine Revenue.....	26
表 2、各項稅捐收入數額與指數 .....	28
Table 2、Net Actual Collection and Index in Recent Years.....	28
表 3、各項稅收季節變動指數 .....	34
Table 3、Seasonal Variation of Net Actual Collection .....	34
(一) 總 計 ( 包 括 罰 鍰 收 入 ) .....	34
Grand Total (Punitive Fine Revenue is Included ) .....	34
(二) 稅 捐 收 入 .....	36
Tax Receipts .....	36
(1)營 業 稅 .....	38
Business Tax .....	38
(2)地 價 稅 .....	40
Land Value Tax .....	40
(3)土地增值稅 .....	42
Land Value Increment Tax.....	42
(4)房 屋 稅 .....	44
House Tax .....	44
(5)使用牌照稅 .....	46
Vehicle license Tax .....	46
(6)契 稅 .....	48
Deed Tax.....	48
(7)印 花 稅 .....	50
Stamp Tax .....	50
(8)娛 樂 稅 .....	52
Amusement Tax.....	52
(9)教 育 捐 .....	54
Education Surtax .....	54

(三) 罰鍰收入 .....	56
Punitive Fine Revenue .....	56
表 4、促進產業升級條例減免稅額統計 .....	58
Table 4、Tax Reductions Due to Implementation of Statute for Upgrading Industries .....	58
表 5、舊欠稅清理概況 .....	60
Table 5、The Management of Tax Arrears for Previous Year .....	60
表 6、新欠稅防止概況 .....	62
Table 6、The Management of Tax Arrears for Current Year .....	62
表 7、查(核)定開徵數情形及未徵數分析表 .....	64
Table 7、The Management of Opening Collection for Assessed (Verified) and of Tax Not Collected .....	64
表 8、各項稅捐納庫數 .....	68
Table 8、Taxation Forwarded to Treasury .....	68
(一) 總    計 .....	68
Grand Total .....	68
(二) 本    年    度 .....	70
Current Fiscal Year .....	70
(三) 以前年度 .....	72
Previous Fiscal Year .....	72
(四) 退還以前年度歲入款 .....	74
Tax Income Returned .....	74
表 9、違章漏稅案件處理及財務罰鍰執行情形 .....	76
Table 9、The Management of Tax Evasion Law and Execution Status of Fine.....	76

## 二、稅    源

### Tax Sources

表 10、地價稅稅源 .....	80
Table 10、Source of Land Value Tax.....	80
(一) 稅地種類分析 .....	80
Analysis for the kinds of Land .....	80

(二) 減免稅地概況 .....	82
Broadview for the Reduction or Exemption of Land .....	82
表 11、土地增值稅稅源 .....	84
Table 11、Sources of Land Value Increment Tax .....	84
(一) 按稅率別 .....	84
By Tax Rates.....	84
(二) 按移轉原因別 .....	88
By Transferring Causes .....	88
表 12、房屋稅稅源 .....	92
Table 12、Source of House Tax.....	92
(一) 按房屋構造別應稅免稅分 .....	92
Classified by Taxable or Exempt House Structures.....	92
(二) 按房屋構造別公有私有分 .....	108
Classified by House Structures and Public Private Use.....	108
(三) 按房屋使用別分 .....	124
Classified by House Use.....	124
表 13、使用牌照稅稅源 .....	126
Table 13、Sources of Vehicle License Tax .....	126
表 14、契稅稅源 .....	128
Table 14、Sources of Deed Tax .....	128
表 15、娛樂稅稅源 .....	132
Table 15、Sources of Amusement Tax .....	132

### 三、稅 率

#### Tax Rates

表 16、各項稅捐劃解百分率一覽表 .....	134
Table 16、The Distribution Rate of Current Taxes.....	134
表 17、各項稅捐現行稅率表 .....	136
Table 17、Current Tax Rates for Taxation .....	136

## 四、行政組織 Administration Organization

表 18、本局稽徵區域劃分 .....	144
Table 18、Classified Tax Collection Districts by Headquarter and Branch Offices ...	144
表 19、本局組織系統 .....	146
Table 19、Organization System.....	146
表 20、本局現有員額配置 .....	148
Table 20、Allocation of the Personnel .....	148
表 21、本局現有人員人事資料統計 .....	150
Table 21、Personnel Statistic.....	150
表 22、本局稅捐稽徵經費統計 .....	152
Table 22、Expenditures for the Tax Collection .....	152
表 23、本局稅捐稽徵成本統計 .....	154
Table 23、Cost Statistic of Tax Levying.....	154
表 24、稅務服務中心服務統計表 .....	156
Table 24、Services Statistic of Tax Service Center .....	156

## 五、附 錄 Appendix

表 25、各項稅捐實徵數 .....	158
Table 25、Actual Collection Taxes .....	158
(一) 年月別 .....	158
Classified by Yearly and Monthly .....	158
(二) 稅目別 .....	160
Classified by Item of Tax .....	160

提 要 分 析

**Summary Analysis**



# 一、稅收

## 1. Taxation

## 二、稅 源

## 2. Tax Sources

# 三、稅 率

## 3. Tax Rates

## 四、行政組織

# 4.Organization

# 五、附 錄

## 5. Appendix

表 2 各項稅捐收入數額及指數

基 比:95年度=100

環 比:上年度=100

分配比:當年度總計=100

金額單位:新台幣仟元

稅目別 Items	91年度 FY2002				92年度 FY2003			
	金額 Amount	指 數 Index		分配比 Shares	金額 Amount	指 數 Index		分配比 Shares
		基比 Fixed Index	環比 Link Index			基比 Fixed Index	環比 Link Index	
總 計 Total	1,099,487	89.90	104.21	147.47	1,144,312	93.57	104.08	100.00
1.稅捐收入 Tax receipts	1,064,792	88.80	102.74	96.84	1,118,458	93.27	105.04	97.74
地 價 稅 Land value Tax	160,673	95.98	99.00	14.61	158,948	94.94	98.93	13.89
田 賦 Land Tax	-	-	-	-	-	-	-	-
土地增值稅 Land Value Increment Tax	228,027	89.48	109.05	20.74	253,524	99.48	124.18	22.16
房 屋 稅 House Tax	204,156	90.86	98.04	18.57	209,163	93.09	53.89	18.28
使用牌照稅 Licence Tax	388,127	88.49	102.65	35.30	404,838	92.30	929.17	35.38
契 稅 Deeds Tax	43,570	64.40	121.36	3.96	45,320	66.98	161.15	3.96
印 花 稅 Stamp Tax	28,123	82.13	89.85	2.56	34,138	99.70	284.79	2.98
娛 樂 稅 Amusement Tax	11,987	103.04	104.82	1.09	12,445	106.98	9647.29	1.09
教 育 捐 Education Surtax	129	586.36	234.55	0.01	82	372.73	0.24	0.01
2. 罰 鍰 Punitive Fine Revenue	34,695	145.28	186.05	3.16	25,854	108.26	74.52	2.26
營 業 稅 Business Tax	521,975	90.97	90.97	47.47				

資料來源：根據徵課會計報告表編製。

附 註：1.總計(不含營業稅)=稅捐收入(不含營業稅)+罰鍰(92年度起不含營業稅)。

2.本表資料採曆年資料(1-12月)



表 2 各項稅捐收入數額及指數

基 比:95年度=100

環 比:上年度=100

分配比:當年度總計=100

金額單位:新台幣仟元

稅目別 Items	95年度 FY2006				96年度 FY2007			
	金額 Amount	指數 Index		分配比 Shares	金額 Amount	指數 Index		分配比 Shares
		基比 Fixed Index	環比 Link Index			基比 Fixed Index	環比 Link Index	
總 計 Total	1,222,995	100.00	94.02	100.00	1,184,355	96.84	96.84	100.00
1.稅捐收入 Tax receipts	1,199,113	100.00	94.04	98.05	1,161,509	96.86	96.86	98.07
地 價 稅 Land value Tax	167,411	100.00	93.24	13.69	174,786	104.41	104.41	14.76
田 賦 Land Tax	-	-	-	-	-	-	-	-
土地增值稅 Land Value Increment Tax	254,843	100.00	73.90	20.84	224,948	88.27	88.27	18.99
房 屋 稅 House Tax	224,684	100.00	101.20	18.37	234,601	104.41	104.41	19.81
使用牌照稅 Licence Tax	438,618	100.00	100.61	35.86	437,863	99.83	99.83	36.97
契 稅 Deeds Tax	67,660	100.00	136.78	5.53	47,296	69.90	69.90	3.99
印 花 稅 Stamp Tax	34,242	100.00	109.72	2.80	30,177	88.13	88.13	2.55
娛 樂 稅 Amusement Tax	11,633	100.00	97.31	0.95	11,833	101.72	101.72	1.00
教 育 捐 Education Surtax	22	100.00	18.49	0.00	5	22.73	22.73	0.00
2. 罰 鍰 Punitive Fine Revenue	23,882	100.00	93.05	1.95	22,846	95.66	95.66	1.93
營 業 稅 Business Tax	-	-	-	-	-	-	-	-

資料來源：根據徵課會計報告表編製。

附 註：1.總計(不含營業稅)=稅捐收入(不含營業稅)+罰鍰(92年度起不含營業稅)。

2.本表資料採曆年資料(1-12月)





表 2 各項稅捐收入數額及指數

基 比:95年度=100

環 比:上年度=100

分配比:當年度總計=100

金額單位:新台幣仟元

稅目別 Items	99年度 FY2010				100年度 FY2011			
	金額 Amount	指數 Index		分配比 Shares	金額 Amount	指數 Index		分配比 Shares
		基比 Fixed Index	環比 Link Index			基比 Fixed Index	環比 Link Index	
總 計 Total	1,193,966	97.63	108.45	100.00	1,331,907	108.91	108.45	100.00
1.稅捐收入 Tax receipts	1,171,086	97.66	108.58	98.08	1,307,917	109.07	108.58	98.08
地價稅 Land value Tax	181,443	108.38	100.13	15.20	189,136	112.98	100.13	15.20
田賦 Land Tax	-	-	-	-	-	-	-	-
土地增值稅 Land Value Increment Tax	231,151	90.70	157.90	19.36	338,236	132.72	157.90	19.36
房屋稅 House Tax	239,303	106.51	100.02	20.04	240,968	107.25	100.02	20.04
使用牌照稅 Licence Tax	440,241	100.37	102.63	36.87	454,731	103.67	102.63	36.87
契稅 Deeds Tax	36,658	54.18	91.03	3.07	40,394	59.70	91.03	3.07
印花稅 Stamp Tax	31,328	91.49	99.55	2.62	33,026	96.45	99.55	2.62
娛樂稅 Amusement Tax	10,962	94.23	99.93	0.92	11,426	98.22	99.93	0.92
教育捐 Education Surtax	-	0.00	0.00	0.00	-	0.00	0.00	0.00
2.罰鍰 Punitive Fine Revenue	22,880	95.80	101.98	1.92	23,990	100.45	101.98	1.92
營業稅 Business Tax	-	-	-	-	-	-	-	-

資料來源：根據徵課會計報告表編製。

附 註：1.總計(不含營業稅)=稅捐收入(不含營業稅)+罰鍰(92年度起不含營業稅)。

2.本表資料採曆年資料(1-12月)



表 3 各項稅收季節變動指數

金額單位：新台幣仟元

(2) 地 價 稅

會計年別 Calendar Year	1月 Jan.	2月 Feb.	3月 Mar.	4月 Apr.	5月 May	6月 June
民國 91 年度 2002	1,926	2,968	1,189	812	936	348
民國 92 年度 2003	1,039	1,347	1,376	380	623	794
民國 93 年度 2004	1,082	1,700	1,528	306	580	677
民國 94 年度 2005	2,508	1,954	1,272	3,642	1,528	451
民國 95 年度 2006	1,554	1,371	1,105	471	626	538
民國 96 年度 2007	1,881	819	932	609	1,437	820
民國 97 年度 2008	1,565	1,313	1,187	1,202	528	444
民國 98 年度 2009	2,433	1,287	1,160	2,041	-216	697
民國 99 年度 2010	2,072	109	895	941	524	555
民國 100 年度 2011	1,840	1,781	997	894	681	3,377
各月總計 Total	71,436	62,635	53,483	45,625	66,055	961,594
各月平均 Average	7,144	6,264	5,348	4,563	6,606	96,159
季節指數 Seasonal Index	4.43	3.89	3.32	2.83	4.10	59.65

資料來源：根據徵課會計報告表編製。

附註：1.本表所列金額一律用實徵淨額。

2.計算式：各月平均=各月總計/年度數 季節指數=(各月平均/各月平均之年平均數)\*100。

3.本表資料採曆年資料(1-12月)。

Table 3. Seasonal Variation of Net Actual Collection

(2) Land Value Tax

Amount Unit : N.T.\$1,000

7月 July	8月 Aug.	9月 Sept.	10月 Oct.	11月 Nov.	12月 Dec.	合計 Total	各年平均 Average
446	369	286	2,505	75,156	73,732	160,673	13,389.42
1,006	344	820	3,144	62,794	85,281	158,948	13,245.67
437	647	339	1,552	89,324	58,416	156,588	13,049.00
300	308	282	855	105,676	60,770	179,546	14,962.17
3,990	371	431	1,759	91,349	63,845	167,411	13,950.92
980	198	197	2,685	97,602	66,626	174,786	14,565.50
419	625	427	6,127	79,997	82,134	175,968	14,664.00
942	-64	24	7,868	98,320	66,719	181,211	15,100.92
148	1,102	-14	3,210	100,373	71,528	181,443	15,120.25
431	1,597	991	2,023	102,195	72,329	189,136	15,761.33
1,654,273	3,370,884	3,509,196	3,505,413	3,473,685	2,570,899	19,345,179	1,612,098.22
165,427	337,088	350,920	350,541	347,369	257,090	1,934,518	161,210
102.62	209.10	217.68	217.44	215.48	159.48	-	100.00

# 凡 例

- 一、本刊旨在報導本局 100 年度稅收成果、稅源分析、行政組織等，最近 10 年各項統計數字亦予併列，提供行政業務執行之參考。
- 二、本刊內容包括：(1)稅收、(2)稅源、(3)稅率、(4)行政組織、(5)附錄等五大類。
- 三、本刊資料來源：根據本局公務統計報表及徵課會計報告表編製，均逐表註明以利查考。
- 四、本刊表內使用符號、數字不詳者以「...」表示，無數字者以「—」表示，不足一單位者以「0」表示，數字減少以「(-)」表示。
- 五、本刊度量衡單位，均以公制為準，表列數字均計至單位為止，單位以下四捨五入，平均數及百分數以算至小數點以下二位為止。
- 六、本刊所列年度係會計年度；90 年度起採曆年制（每年 1 月 1 日起至同年 12 月 31 日止），年底即每年 12 月底。
- 七、本刊以前各期數字若與本期有出入者，以本期修正後之數字為準。
- 八、國稅已於 91 年 9 月移撥國稅局，本刊所列各表均不含國稅部分。以前年度各項國稅資料，請參閱本刊附錄表 25 或以前各期。
- 九、本刊承蒙本局各單位協助提供資料始克編成，謹致謝忱，本刊內容如有疏漏處，尚祈不吝指正。

# 目 錄

## Contents

提要分析

Summary Analysis

一、稅 收

Taxation

表 1、各項稅捐實徵數與預算查定數比較

Table 1、 Budget Amount、 Audited Amount and Actual Collection in Recent Years

(一) 總計 (包括罰鍰收入) .....	2
Grand Total (Punitive Fine Revenue is Included) .....	2
(二) 稅捐收入 .....	4
Tax Receipts .....	4
(1) 營 業 稅 .....	8
Business Tax .....	8
(2) 地 價 稅 .....	10
Land Value Tax .....	10
(3) 土地增值稅 .....	12
Land Value Increment Tax .....	12
(4) 房 屋 稅 .....	14
House Tax .....	14
(5) 使用牌照稅 .....	16
Vehicle License Tax .....	16
(6) 契 稅 .....	18
Deed Tax .....	18
(7) 印 花 稅 .....	20
Stamp Tax .....	20
(8) 娛 樂 稅 .....	22
Amusement Tax .....	22

(9)教 育 捐 .....	24
Education Surtax .....	24
(三) 罰 鍰 收 入 .....	26
Punitive Fine Revenue.....	26
表 2、各項稅捐收入數額與指數 .....	28
Table 2、Net Actual Collection and Index in Recent Years.....	28
表 3、各項稅收季節變動指數 .....	34
Table 3、Seasonal Variation of Net Actual Collection .....	34
(一) 總 計 ( 包 括 罰 鍰 收 入 ) .....	34
Grand Total (Punitive Fine Revenue is Included ) .....	34
(二) 稅 捐 收 入 .....	36
Tax Receipts .....	36
(1)營 業 稅 .....	38
Business Tax .....	38
(2)地 價 稅 .....	40
Land Value Tax .....	40
(3)土地增值稅 .....	42
Land Value Increment Tax.....	42
(4)房 屋 稅 .....	44
House Tax .....	44
(5)使用牌照稅 .....	46
Vehicle license Tax .....	46
(6)契 稅 .....	48
Deed Tax.....	48
(7)印 花 稅 .....	50
Stamp Tax .....	50
(8)娛 樂 稅 .....	52
Amusement Tax.....	52
(9)教 育 捐 .....	54
Education Surtax .....	54



(三) 罰鍰收入 .....	56
Punitive Fine Revenue .....	56
表 4、促進產業升級條例減免稅額統計 .....	58
Table 4、Tax Reductions Due to Implementation of Statute for Upgrading Industries .....	58
表 5、舊欠稅清理概況 .....	60
Table 5、The Management of Tax Arrears for Previous Year .....	60
表 6、新欠稅防止概況 .....	62
Table 6、The Management of Tax Arrears for Current Year .....	62
表 7、查(核)定開徵數情形及未徵數分析表 .....	64
Table 7、The Management of Opening Collection for Assessed (Verified) and of Tax Not Collected .....	64
表 8、各項稅捐納庫數 .....	68
Table 8、Taxation Forwarded to Treasury .....	68
(一) 總    計 .....	68
Grand Total .....	68
(二) 本    年    度 .....	70
Current Fiscal Year .....	70
(三) 以前年度 .....	72
Previous Fiscal Year .....	72
(四) 退還以前年度歲入款 .....	74
Tax Income Returned .....	74
表 9、違章漏稅案件處理及財務罰鍰執行情形 .....	76
Table 9、The Management of Tax Evasion Law and Execution Status of Fine.....	76

## 二、稅    源

### Tax Sources

表 10、地價稅稅源 .....	80
Table 10、Source of Land Value Tax.....	80
(一) 稅地種類分析 .....	80
Analysis for the kinds of Land .....	80

(二) 減免稅地概況 .....	82
Broadview for the Reduction or Exemption of Land .....	82
表 11、土地增值稅稅源 .....	84
Table 11、Sources of Land Value Increment Tax .....	84
(一) 按稅率別 .....	84
By Tax Rates.....	84
(二) 按移轉原因別 .....	88
By Transferring Causes .....	88
表 12、房屋稅稅源 .....	92
Table 12、Source of House Tax.....	92
(一) 按房屋構造別應稅免稅分 .....	92
Classified by Taxable or Exempt House Structures.....	92
(二) 按房屋構造別公有私有分 .....	108
Classified by House Structures and Public Private Use.....	108
(三) 按房屋使用別分 .....	124
Classified by House Use.....	124
表 13、使用牌照稅稅源 .....	126
Table 13、Sources of Vehicle License Tax .....	126
表 14、契稅稅源 .....	128
Table 14、Sources of Deed Tax .....	128
表 15、娛樂稅稅源 .....	132
Table 15、Sources of Amusement Tax .....	132

### 三、稅 率

#### Tax Rates

表 16、各項稅捐劃解百分率一覽表 .....	134
Table 16、The Distribution Rate of Current Taxes.....	134
表 17、各項稅捐現行稅率表 .....	136
Table 17、Current Tax Rates for Taxation .....	136

## 四、行政組織 Administration Organization

表 18、本局稽徵區域劃分 .....	144
Table 18、Classified Tax Collection Districts by Headquarter and Branch Offices ...	144
表 19、本局組織系統 .....	146
Table 19、Organization System.....	146
表 20、本局現有員額配置 .....	148
Table 20、Allocation of the Personnel .....	148
表 21、本局現有人員人事資料統計 .....	150
Table 21、Personnel Statistic.....	150
表 22、本局稅捐稽徵經費統計 .....	152
Table 22、Expenditures for the Tax Collection .....	152
表 23、本局稅捐稽徵成本統計 .....	154
Table 23、Cost Statistic of Tax Levying.....	154
表 24、稅務服務中心服務統計表 .....	156
Table 24、Services Statistic of Tax Service Center .....	156

## 五、附 錄 Appendix

表 25、各項稅捐實徵數 .....	158
Table 25、Actual Collection Taxes .....	158
(一) 年月別 .....	158
Classified by Yearly and Monthly .....	158
(二) 稅目別 .....	160
Classified by Item of Tax .....	160

提 要 分 析

**Summary Analysis**

# 一、稅收

## 1. Taxation

## 二、稅 源

## 2. Tax Sources

# 三、稅率

## 3. Tax Rates

## 四、行政組織

# 4.Organization



# 五、附 錄

## 5. Appendix

表 4 促進產業升級條例減免稅額統計

金額單位：新台幣仟元

民國 100 年度

會計年度別 Fiscal Year	促進產業升級條例各稅減免稅額 The statute form Upgrading Industry Tax Exemption and Reduction Amount			
	合 計 Total	土地增值稅 Land Increment Tax	契 稅 Stamp Tax	印 花 稅 Stamp Tax
民國91年度 2002	-	-	-	-
民國92年度 2003	-	-	-	-
民國93年度 2004	-	-	-	-
民國94年度 2005	-	-	-	-
民國95年度 2006	-	-	-	-
民國96年度 2007	-	-	-	-
民國97年度 2008	-	-	-	-
民國98年度 2009	-	-	-	-
民國99年度 2010	-	-	-	-
民國100年度 2011	-	-	-	-

Table 4 Tax Reductions Due to Implementation of Statute for Upgrading Industries  
FY 2011

Amount Unit : N.T.\$1,000

稅目別 Tax Item	促進產業 升級條例 The Statute for Upgrading	減 免 項 目 Exemption and Reduction Item	核定件數 Audit Case	核定減免稅額 Exemption and Reduction Amount
100 年 度 合 計 Total			-	-
		小 計 Sub-Total	-	-
土地增值稅 Land Increment Tax	第15條	1. 公司經經濟部專案核准合併所准予記存之土地增值稅額。	-	-
		2. 公司經經濟部專案核准合併因出售原工廠用地另購合於本條獎勵之土地所退還或扣減之土地增值稅額。	-	-
	第16條	公司為調整事業經營將土地轉投資，按其轉投資之股權比例記存之土地增值稅。	-	-
	第17條	1. 公司之工廠用地因都市計畫或區域計畫之實施，合於本條規定所減徵之土地增值稅額。	-	-
		2. 公司因防治污染、公共安全或維護自然景觀需要，合於本條規定所減徵之土地增值稅額。	-	-
		3. 公司因政府主動輔導遷廠，而合於本條規定所減徵之土地增值稅額。	-	-
		小 計 Sub-Total	-	-
契稅 Deeds Tax	第15條	1. 公司經經濟部專案核准合併所減免之契稅額。	-	-
		2. 公司依經濟部專案核准之合併計畫出售土地及廠房，以所得價款新購土地及廠房免徵之契稅。	-	-
印花稅 Stamp Tax	第15條	小 計 Sub-Total	-	-
		公司經經濟部專案核准合併所減免之印花稅額。	-	-

# 凡 例

- 一、本刊旨在報導本局 100 年度稅收成果、稅源分析、行政組織等，最近 10 年各項統計數字亦予併列，提供行政業務執行之參考。
- 二、本刊內容包括：(1)稅收、(2)稅源、(3)稅率、(4)行政組織、(5)附錄等五大類。
- 三、本刊資料來源：根據本局公務統計報表及徵課會計報告表編製，均逐表註明以利查考。
- 四、本刊表內使用符號、數字不詳者以「...」表示，無數字者以「—」表示，不足一單位者以「0」表示，數字減少以「(-)」表示。
- 五、本刊度量衡單位，均以公制為準，表列數字均計至單位為止，單位以下四捨五入，平均數及百分數以算至小數點以下二位為止。
- 六、本刊所列年度係會計年度；90 年度起採曆年制（每年 1 月 1 日起至同年 12 月 31 日止），年底即每年 12 月底。
- 七、本刊以前各期數字若與本期有出入者，以本期修正後之數字為準。
- 八、國稅已於 91 年 9 月移撥國稅局，本刊所列各表均不含國稅部分。以前年度各項國稅資料，請參閱本刊附錄表 25 或以前各期。
- 九、本刊承蒙本局各單位協助提供資料始克編成，謹致謝忱，本刊內容如有疏漏處，尚祈不吝指正。

# 目 錄

## Contents

提要分析

Summary Analysis

一、稅 收

Taxation

表 1、各項稅捐實徵數與預算查定數比較

Table 1、 Budget Amount、Audited Amount and Actual Collection in Recent Years

(一) 總計 (包括罰鍰收入) .....	2
Grand Total (Punitive Fine Revenue is Included) .....	2
(二) 稅捐收入 .....	4
Tax Receipts .....	4
(1) 營 業 稅 .....	8
Business Tax .....	8
(2) 地 價 稅 .....	10
Land Value Tax .....	10
(3) 土地增值稅 .....	12
Land Value Increment Tax .....	12
(4) 房 屋 稅 .....	14
House Tax .....	14
(5) 使用牌照稅 .....	16
Vehicle License Tax .....	16
(6) 契 稅 .....	18
Deed Tax .....	18
(7) 印 花 稅 .....	20
Stamp Tax .....	20
(8) 娛 樂 稅 .....	22
Amusement Tax .....	22

(9)教 育 捐 .....	24
Education Surtax .....	24
(三) 罰 鍰 收 入 .....	26
Punitive Fine Revenue.....	26
表 2、各項稅捐收入數額與指數 .....	28
Table 2、Net Actual Collection and Index in Recent Years.....	28
表 3、各項稅收季節變動指數 .....	34
Table 3、Seasonal Variation of Net Actual Collection .....	34
(一) 總 計 ( 包 括 罰 鍰 收 入 ) .....	34
Grand Total (Punitive Fine Revenue is Included ) .....	34
(二) 稅 捐 收 入 .....	36
Tax Receipts .....	36
(1)營 業 稅 .....	38
Business Tax .....	38
(2)地 價 稅 .....	40
Land Value Tax .....	40
(3)土地增值稅 .....	42
Land Value Increment Tax.....	42
(4)房 屋 稅 .....	44
House Tax .....	44
(5)使用牌照稅 .....	46
Vehicle license Tax .....	46
(6)契 稅 .....	48
Deed Tax.....	48
(7)印 花 稅 .....	50
Stamp Tax .....	50
(8)娛 樂 稅 .....	52
Amusement Tax.....	52
(9)教 育 捐 .....	54
Education Surtax .....	54

(三) 罰鍰收入 .....	56
Punitive Fine Revenue .....	56
表 4、促進產業升級條例減免稅額統計 .....	58
Table 4、Tax Reductions Due to Implementation of Statute for Upgrading Industries .....	58
表 5、舊欠稅清理概況 .....	60
Table 5、The Management of Tax Arrears for Previous Year .....	60
表 6、新欠稅防止概況 .....	62
Table 6、The Management of Tax Arrears for Current Year .....	62
表 7、查(核)定開徵數情形及未徵數分析表 .....	64
Table 7、The Management of Opening Collection for Assessed (Verified) and of Tax Not Collected .....	64
表 8、各項稅捐納庫數 .....	68
Table 8、Taxation Forwarded to Treasury .....	68
(一) 總    計 .....	68
Grand Total .....	68
(二) 本    年    度 .....	70
Current Fiscal Year .....	70
(三) 以前年度 .....	72
Previous Fiscal Year .....	72
(四) 退還以前年度歲入款 .....	74
Tax Income Returned .....	74
表 9、違章漏稅案件處理及財務罰鍰執行情形 .....	76
Table 9、The Management of Tax Evasion Law and Execution Status of Fine.....	76

## 二、稅    源

### Tax Sources

表 10、地價稅稅源 .....	80
Table 10、Source of Land Value Tax.....	80
(一) 稅地種類分析 .....	80
Analysis for the kinds of Land .....	80

(二) 減免稅地概況 .....	82
Broadview for the Reduction or Exemption of Land .....	82
表 11、土地增值稅稅源 .....	84
Table 11、Sources of Land Value Increment Tax .....	84
(一) 按稅率別 .....	84
By Tax Rates.....	84
(二) 按移轉原因別 .....	88
By Transferring Causes .....	88
表 12、房屋稅稅源 .....	92
Table 12、Source of House Tax.....	92
(一) 按房屋構造別應稅免稅分 .....	92
Classified by Taxable or Exempt House Structures.....	92
(二) 按房屋構造別公有私有分 .....	108
Classified by House Structures and Public Private Use.....	108
(三) 按房屋使用別分 .....	124
Classified by House Use.....	124
表 13、使用牌照稅稅源 .....	126
Table 13、Sources of Vehicle License Tax .....	126
表 14、契稅稅源 .....	128
Table 14、Sources of Deed Tax .....	128
表 15、娛樂稅稅源 .....	132
Table 15、Sources of Amusement Tax .....	132

### 三、稅 率

#### Tax Rates

表 16、各項稅捐劃解百分率一覽表 .....	134
Table 16、The Distribution Rate of Current Taxes.....	134
表 17、各項稅捐現行稅率表 .....	136
Table 17、Current Tax Rates for Taxation .....	136



## 四、行政組織 Administration Organization

表 18、本局稽徵區域劃分 .....	144
Table 18、Classified Tax Collection Districts by Headquarter and Branch Offices ...	144
表 19、本局組織系統 .....	146
Table 19、Organization System.....	146
表 20、本局現有員額配置 .....	148
Table 20、Allocation of the Personnel .....	148
表 21、本局現有人員人事資料統計 .....	150
Table 21、Personnel Statistic.....	150
表 22、本局稅捐稽徵經費統計 .....	152
Table 22、Expenditures for the Tax Collection .....	152
表 23、本局稅捐稽徵成本統計 .....	154
Table 23、Cost Statistic of Tax Levying.....	154
表 24、稅務服務中心服務統計表 .....	156
Table 24、Services Statistic of Tax Service Center .....	156

## 五、附 錄 Appendix

表 25、各項稅捐實徵數 .....	158
Table 25、Actual Collection Taxes .....	158
(一) 年月別 .....	158
Classified by Yearly and Monthly .....	158
(二) 稅目別 .....	160
Classified by Item of Tax .....	160

提 要 分 析

**Summary Analysis**

# 一、稅收

## 1. Taxation

## 二、稅 源

## 2. Tax Sources

# 三、稅 率

## 3. Tax Rates

## 四、行政組織

# 4.Organization

# 五、附 錄

## 5. Appendix

表 5 舊欠稅清理概況

金額單位:新台幣仟元

會計年度及稅目別 Fiscal Year & Item	舊欠結轉數 Tax arrears of previous years transferred		清 理					
			合 計 Total		實 徵 數 Net Amount Levied		執行憑證數 Giving Executive Evidence	
	件數 Nos	金額 Amount	件數 Nos	金額 Amount	件數 Nos	金額 Amount	件數 Nos	金額 Amount
民國 91 年 度 2002	45,934	319,670	27,583	192,302	14,750	56,157	9,588	117,029
民國 92 年 度 2003	45,665	278,353	28,575	157,246	12,043	45,296	8,923	72,340
民國 93 年 度 2004	45,920	300,348	30,803	174,817	13,695	62,169	11,039	69,137
民國 94 年 度 2005	43,192	291,205	30,207	166,041	11,526	47,570	14,471	97,014
縣 稅 County Tax	43,192	285,467	30,207	160,303	11,526	41,832	14,471	97,014
地 價 稅 Land Value Tax	12,329	45,872	8,050	22,057	4,786	8,668	2,309	11,897
土地增值稅 Land Increment Tax	19	15,990	18	15,484	4	2,964	2	11,371
房 屋 稅 House Tax	12,678	130,433	9,458	60,822	2,890	12,412	4,907	38,365
使用牌照稅 License Tax	15,168	87,802	10,224	57,666	3,396	16,971	5,446	32,575
契 稅 Deeds Tax	26	469	25	456	6	50	5	81
印 花 稅 Stamp Tax	-	-	-	-	-	-	-	-
娛 樂 稅 Amusement Tax	2,972	4,901	2,432	3,818	444	767	1,802	2,725
罰 鍰 Fines	-	5,738	-	5,738	-	5,738	-	-

資料來源：根據公務統計報表2613-90-02-2表編製。

附 註：1.本表92年度起不含營業稅，並於95年度起停編。

2.本表94年度資料僅列至11月份，因本處94年12月份起實施新平台作業，無法產出2613-90-02-2統計報表。



Table 5 The Management of Tax Arraers for Previous Year

Amount Unit : N.T.1,000

減免註銷數 Exemption and Reduction cancelled amount		Management 稅單無法送達數 Notification delivery uncompleted				結欠數 Pending Tax Arreas		清理數佔結轉數% Management amount compare with arrears of transferred		結欠數佔結轉數% Pending tax arrears compare with arrears transferred	
件數 Nos	金額 Amount	件數 Nos	金額 Amount	件數 Nos	金額 Amount	件數 Nos	金額 Amount	件數 Nos	金額 Amount	件數 Nos	金額 Amount
201	2,047	2,318	11,710	726	5,359	18,351	127,368	60.05	60.16	39.95	39.84
134	1,642	3,354	16,414	4,121	21,554	17,090	121,107	62.58	56.49	37.42	43.51
118	13,509	2,824	14,094	3,127	15,908	15,117	125,531	67.08	58.20	32.92	41.80
267	3,052	1,619	6,051	2,324	12,354	12,985	125,167	69.94	57.02	30.06	42.98
267	3,052	1,619	6,051	2,324	12,354	12,985	125,167	69.94	56.15	30.06	43.85
36	47	398	374	521	1,071	4,279	23,815	65.29	48.08	34.71	51.92
12	1,149	-	-	-	-	1	507	94.74	96.84	5.26	3.17
202	1,565	530	1,936	929	6,544	3,220	69,611	74.60	46.63	25.40	53.37
-	-	691	3,741	691	4,379	4,944	30,137	67.41	65.68	32.59	34.32
12	272	-	-	2	53.0	1	13	96.15	97.23	3.85	2.77
-	-	-	-	-	-	-	-	-	-	-	-
5	19	-	-	181	307	540	1,084	81.83	77.90	18.17	22.12
-	-	-	-	-	-	-	-	-	100.00	-	-

表7 查(核)定開徵數情形及未徵數分析表

單位：件

金額：新台幣仟元

會計年度及稅目別 Fiscal Year & Item	查(核)定開徵數 Opening Collection (1)=(2)+(3)+(4)+(5)+(6)		實徵數 Tax Collected (2)		減免註銷數 Cancelled (3)	
	件數 Cases	金額 Amount	件數 Cases	金額 Amount	件數 Cases	金額 Amount
	民國 95 年 度 2006	236,564	1,666,694	185,627	1,182,737	1,748
民國 96 年 度 2007	242,561	1,693,131	189,700	1,175,269	2,639	71,135
民國 97 年 度 2008	246,321	1,668,213	191,936	1,188,563	1,564	46,131
民國 98 年 度 2009	247,857	1,561,970	192,953	1,095,256	1,215	43,714
民國 99 年 度 2010	250,571	1,677,421	197,999	1,188,127	1,583	31,283
民國 100 年 度 2011	250,791	1,745,929	202,607	1,321,854	1,133	79,979
本年度合計 Current Year	200,511	1,332,385	186,062	1,250,321	1,040	28,167
本 稅 City Tares	198,172	1,309,743	185,133	1,243,131	1,023	28,000
地 價 稅 Land Value Tax	60,452	185,963	54,586	178,215	114	212
土地增值稅 Land Increment Tax	3,100	336,761	2,952	326,167	77	5,921
房 屋 稅 House Tax	52,319	239,529	50,508	231,859	113	630
使用牌照稅 License Tax	67,087	472,466	62,895	435,428	560	19,134
契 稅 Deeds Tax	2,756	35,404	2,670	34,263	42	581
印 花 稅 Stamp Tax	6,265	28,260	6,051	26,539	117	1,516
娛 樂 稅 Amusement Tax	6,193	11,360	5,471	10,660	0	6
罰 鍰 Fines	2,339	22,642	929	7,190	17	167
以前年度合計 Previous Year	50,280	413,544	16,545	71,533	93	51,812
本 稅 City Tares	42,602	331,568	14,623	61,173	-33	50,460
地 價 稅 Land Value Tax	12,736	34,962	5,715	11,365	15	-59
土地增值稅 Land Increment Tax	118	93,027	71	12,287	22	51,068
房 屋 稅 House Tax	8,191	111,268	2,347	9,214	18	129
使用牌照稅 License Tax	17,795	80,420	5,428	19,382	-106	-266
契 稅 Deeds Tax	311	6,580	296	6,397	13	163
印 花 稅 Stamp Tax	69	1,186	64	1,761	5	-575
娛 樂 稅 Amusement Tax	3,382	4,125	702	767	-	-
罰 鍰 Fines	7,678	81,976	1,922	10,360	126	1,352

資料來源：97年修正根據公務統計報表2613-90-01-2表及2613-90-02-2表編製。附註：減免註銷數包含逾核課期限數。

Table 7.The Management of Opening Collection for Assessed  
(Verified) and of Tax Not Collected

Unit:Case;N.T\$1,000

逾徵收期限數 Overdue (4)		逾核課期限數 (5)		合計 Total (6)		未徵數餘額 Balance of Tax Not Collected			
						繳款書未送達未徵數 Have Not Been Served the Payment Notice		未逾限繳日未徵數 HAVE Not Exceeded the Deadline of Payment	
件數 Cases	金額 Amount	件數 Cases	金額 Amount	件數 Cases	金額 Amount	件數 Cases	金額 Amount	件數 Cases	金額 Amount
3,873	25,724	-	-	45,316	404,616	7,296	25,519	710	12,602
2,941	15,978	109	731	47,172	430,018	6,980	45,549	1,183	9,839
3,634	19,153	93	319	49,094	414,046	5,630	12,475	1,960	8,283
4,929	36,718	68	264	48,692	386,018	5,032	12,807	1,481	8,152
4,749	43,415	173	537	46,067	414,059	4,495	11,551	1,741	68,888
5,510	56,610	57	236	41,484	287,250	4,820	6,752	1,527	7,665
-	-	-	-	13,409	53,897	4,751	6,364	1,521	7,634
-	-	-	-	12,016	38,612	4,741	6,209	1,397	6,501
-	-	-	-	5,752	7,536	4,444	3,308	546	1,222
-	-	-	-	71	4,673	45	2,226	26	2,447
-	-	-	-	1,698	7,040	53	55	121	296
-	-	-	-	3,632	17,904	176	589	586	1,802
-	-	-	-	44	560	1	7	43	553
-	-	-	-	97	205	22	24	75	181
-	-	-	-	722	694	-	-	-	-
-	-	-	-	1,393	15,285	10	155	124	1,133
5,510	56,610	57	236	28,075	233,353	69	388	6	31
4,651	41,272	56	132	23,305	178,531	68	379	6	31
1,031	3,728	43	18	5,932	19,910	-	-	-	-
21.00	17,865	-	-	4	11,807	-	-	-	-
1,112	6,169	1	-	4,713	95,756	1	-	-	-
1,993	12,769	12	114	10,468	48,421	67	379	6	31
2.00	20.00	-	-	0	0	-	-	-	-
-	-	-	-	0	0	-	-	-	-
492	721	-	-	2,188	2,637	-	-	-	-
859	15,338	1	104	4,770	54,822	1	9	-	-

表7 查(核)定開徵數情形及未徵數分析表(續1完)

單位：件

金額：新台幣仟元

未徵數餘額 Balance of Tax Not Collect									
行政救濟未徵數 Administrative Remedies		分期繳納未徵數 Pay by Stages		特殊原因未徵數 Special Reason		小計 Subtotal		送達未逾滯納期欠稅數 Service of Notice Has Not Exceeded Delinquency Period	
件數 Cases	金額 Amount	件數 Cases	金額 Amount	件數 Cases	金額 Amount	件數 Cases	金額 Amount	件數 Cases	金額 Amount
2	1,127	-	-	1,881	323	35,427	365,045	428	2,250
11	1,449	-	-	3,130	577	35,868	372,604	281	1,567
39	12,211	-	-	3,555	678	37,910	380,400	493	2,509
36	1,767	-	-	3,546	683	38,597	362,608	535	2,483
12	1,481	-	-	3,218	654	36,601	331,485	469	2,444
21	1,440	0	0	3,406	710	31,710	270,683	351	1,807
10	50	-	-	5	6	7,122	39,843	337	1,697
10	50	-	-	5	6	5,863	25,846	265	705
5	6	-	-	-	-	757	3,000	11	26
-	-	-	-	-	-	-	-	-	-
5	44	-	-	5	6	1,514	6,639	24	72
-	-	-	-	-	-	2,870	15,513	135	510
-	-	-	-	-	-	-	-	-	-
-	-	-	-	-	-	-	-	-	-
-	-	-	-	-	-	722	694	95	97
-	-	-	-	-	-	1,259	13,997	72	992
11	1,390	-	-	3,401	704	24,588	230,840	14	110
11	1,390	-	-	3,370	696	19,850	176,035	14	110
1	24	-	-	3,004	625	2,927	19,261	2	63
-	-	-	-	-	-	4	11,807	2	13
10	1,366	-	-	114	35	4,588	94,355	-	-
-	-	-	-	251	36	10,144	47,975	10	34
-	-	-	-	-	-	-	-	-	-
-	-	-	-	-	-	-	-	-	-
-	-	-	-	1	-	2,187	2,637	-	-
-	-	-	-	31	8	4,738	54,805	-	-

Table 7.The Management of Opening Collection for Assessed  
(Verified) and of Tax Not Collected (Cont.1End)

Unit:Case;N.T\$1,000

未徵數餘額 Balance of Tax Not Collected

欠稅數 Pending Tax Arrears

移送執行未結欠稅數 Transferred to Law Court Not Yet Closed		取得執行憑證欠稅數 Executive Evidence		其他欠稅數 Others Pending Tax Arresrs	
件數 Cases	金額 Amount	件數 Cases	金額 Amount	件數 Cases	金額 Amount
15,145	220,057	17,014	135,026	2,840	7,712
14,785	208,311	19,359	157,436	1,443	5,290
16,722	216,236	19,850	157,058	845	4,597
15,364	200,393	21,406	154,523	1,292	5,209
12,949	163,650	21,981	161,554	1,202	3,837
9,258	135,824	20,679	127,035	1,422	6,017
5,060	29,945	394	2,250	1,331	5,951
4,186	19,919	226	723	1,186	4,499
42	31	-	-	704	2,943
-	-	-	-	-	-
1,402	6,238	40	207	48	122
2,293	13,231	92	418	350	1,354
-	-	-	-	-	-
-	-	-	-	-	-
449	419	94	98	84	80
874	10,026	168	1,527	145	1,452
4,198	105,879	20,285	124,785	91	66
3,632	96,387	16,120	79,472	84	66
1,025	15,034	1,851	4,151	49	13
1	496	1	11,298	-	-
833	72,530	3,745	21,824	10	1
1,554	7,881	8,555	40,008	25	52
-	-	-	-	-	-
-	-	-	-	-	-
219	446	1,968	2,191	-	-
566	9,492	4,165	45,313	7	-

表 8 各項稅捐納庫數

金額單位：新台幣仟元

(四) 退還以前年度歲入款

會計年度及稅目別 Fiscal Year& Item	實徵淨額 Net Amount Remitted	納 庫 數		
		合 計 Total	國 庫 National Treasury	中央統籌專戶 Distribution of Central Gov't
民國 91 年 度 2002	12,268	12,268	493	2,360
民國 92 年 度 2003	3,669	3,669	-	591
民國 93 年 度 2004	27,566	27,566	-	4,546
民國 94 年 度 2005	17,504	17,504	-	2,993
民國 95 年 度 2006	2,532	2,532	-	186
民國 96 年 度 2007	4,471	4,471	-	552
民國 97 年 度 2008	3,745	3,745	-	527
民國 98 年 度 2009	6,636	6,636	-	705
民國 99 年 度 2010	4,961	4,961	-	93
民國 100 年 度 2011	1,573	1,573	-	44
地 價 稅 Land Value Tax	444	444	-	-
土地增值稅 Land Value Increment Tax	219	219	-	44
房 屋 稅 House Tax	107	107	-	-
使用牌照稅 License Tax	185	185	-	-
契 稅 Deeds Tax	266	266	-	-
印 花 稅 Stamp Tax	22	22	-	-
娛 樂 稅 Amusement Tax	3	3	-	-
教 育 捐 Education Expenditure	-	-	-	-
罰 鍰 Fines	327	327	-	-

資料來源：根據徵課會計報告表編製。

附 註：本表92年度起不含營業稅資料。

## Table 8 Taxation Forwarded to Treasury

(D) Tax Income Returned

Unit : N.T.\$1,000

Pay to Treasury						未納庫數 Unpaid to Treasury
重建基金庫 Distribution for rehabilitation	省 庫 Provincial Treasury	省庫專戶 Unified Taxation by provincial Gov't	縣 庫 Hsien Treasury	縣統籌專戶 Unified by Hsien Treasury	鄉鎮庫 Township Treasuries	
-	-	-	8,939	146	330	-
-	-	-	2,824	76	178	-
-	-	-	22,457	70	389	-
-	-	-	14,303	70	138	-
-	-	-	2,013	96	237	-
-	-	-	3,387	178	354	-
-	-	-	2,791	104	323	-
-	-	-	4,858	382	691	-
-	-	-	3,963	339	566	-
-	-	-	977	163	389	-
-	-	-	222	89	133	-
-	-	-	175	-	-	-
-	-	-	43	21	43	-
-	-	-	185	-	-	-
-	-	-	-	53	213	-
-	-	-	22	-	-	-
-	-	-	3	-	-	-
-	-	-	-	-	-	-
-	-	-	327	-	-	-

表 9 違章漏稅案件處理及財務罰鍰執行情形

金額單位：新台幣仟元

會計年度別及稅目別 Fiscal Year and Item of Tax	受理情形 Nos. of Accepted Cases in This Term			本期審理情形		
	(1) 上期未 結件數 Unclosed Cases of last Term	(2) 本期受 理件數 Accepted Cases of This Term	(3) 合 計 Total	(4) 依法免 議件數 Case Not Indictable	(5) 依法免 罰件數 Fine Free Cases	處 罰
						(6) 件數 Nos
民國 91 年度 2002	-	2,069	2,069	3	95	1,971
民國 92 年度 2003	-	2,489	2,489	-	18	2,471
民國 93 年度 2004	-	4,697	4,697	-	30	4,667
民國 94 年度 2005	-	1,964	1,964	-	31	1,933
民國 95 年度 2006	-	2,681	2,681	-	63	2,618
民國 96 年度 2007	-	2,745	2,745	-	49	2,696
民國 97 年度 2008	-	3,794	3,794	-	60	3,734
民國 98 年度 2009	-	2,824	2,824	-	215	2,609
民國 99 年度 2010	-	5,481	5,481	64	958	4,459
民國 100 年度 2011	-	2,155	2,155	24	60	2,071
土 增 稅 Land Tax	-	-	-	-	-	-
房 屋 稅 House Tax	-	-	-	-	-	-
使用牌照稅 License Tax	-	2,149	2,149	24	60	2,065
契 稅 Deeds Tax	-	-	-	-	-	-
印 花 稅 Stamp Tax	-	6	6	-	-	6
娛 樂 稅 Amusement Tax	-	-	-	-	-	-

資料來源：90-96年根據公務統計報表2613-90-07-2表編製。97年修正根據公務統計報表2613-90-03-2表編製。

附 註：本表自92年度起不含營業資料。





表 9 違章漏稅案件處理及財務罰鍰執行情形(續1完)

金額單位:新台幣仟元

會計年度別及稅目別 Fiscal Year and Item of Tax	更正註銷案件 Cases of Revising or Cancelling		截至本期未繳未移送 Cases of Not Transferred or Fined		本期執行情形	
	(15) 件數 Nos	(16) 金額 Amount	(17) 件數 Nos	(18) 金額 Amount	移送繳納 Fined Paid	
					(19) 件數 Nos	(20) 金額 Amount
民國 91 年度 2002	-	-	4,378	167,704	309	10,559
民國 92 年度 2003	-	-	9,341	185,410	607	8,985
民國 93 年度 2004	-	-	7,567	145,422	690	10,724
民國 94 年度 2005	-	-	7,596	142,843	750	22,743
民國 95 年度 2006	-	-	7,391	145,063	788	10,109
民國 96 年度 2007	-	-	7,643	155,057	843	9,136
民國 97 年度 2008	-	-	9,145	163,810	781	7,602
民國 98 年度 2009	-	-	9,047	168,918	1,100	11,835
民國 99 年度 2010	-	-	10,342	189,891	1,216	13,114
民國 100 年度 2011	-	-	9,341	185,410	1,129	11,871
土 增 稅 Land Tax	-	-	-	-	-	-
房 屋 稅 House Tax	-	-	1	319	-	-
使用牌照稅 License Tax	-	-	9,294	183,657	1,129	11,857
契 稅 Deeds Tax	-	-	1	270	-	-
印 花 稅 Stamp Tax	-	-	9	253	-	-
娛 樂 稅 Amusement Tax	-	-	36	911	-	14

資料來源：90-96年根據公務統計報表2613-90-07-2表編製。97年修正根據公務統計報表2613-90-03-2表編製。

附 註：本表自92年度起不含營業資料。

Table 9 Then Management of Tax Evasion Law and Execution Status of Fine(Cont.1End)

Amount Unit:NT\$,000

Cases of Curent in this Term						截至本期未 執行未移送 Cases Unexecuted	
發給執行憑證 Giving Exec-Utive Evidence		移送駁回或撤回 Cases or Withdrawn of Rejected		合計 Total			
(21) 件數 Nos	(22) 金額 Amount	(23) 件數 Nos	(24) 金額 Amount	(25) 件數 Nos	(26) 金額 Amount	(27) 件數 Nos	(28) 金額 Amount
148	4,213	4	201	461	14,973	1,025	87,386
770	14,483	12	171	1,389	23,639	115	2,780
925	16,732	18	626	1,633	28,082	302	8,967
1,119	19,660	14	210	1,883	42,613	23	2,627
1,184	19,096	18	286	1,990	29,491	420	4,164
1,472	12,956	15	162	2,330	22,254	875	4,125
2,214	27,909	15	115	3,010	35,626	1,344	15,465
2,838	35,248	1	1	3,939	47,084	244	7,682
1,391	16,702	4	30	2,611	29,846	235	5,827
539	6,564	13	81	1,681	18,516	746	11,986
-	-	-	-	-	-	-	-
-	-	-	-	-	-	-	-
539	6,564	13	81	1,681	18,502	745	10,155
-	-	-	-	-	-	-	-
-	-	-	-	-	-	1	1,831
-	-	-	-	-	14	-	-

## Table 10. Source of Land Value Tax

(B) Broadview for the Reduction or Exemption of Land

Area Unit : Hectare

Amount Unit : N.T.\$1,000

Urban and Rural Land					
課稅面積 (Taxable Area)			課稅地價 (Taxable Land Value)		
合計	公 有	私 有	合計	公 有	私 有
Total	Public Land	Private Land	Total	Public Land	Private Land
426	269	157	3,544,515	2,610,064	934,451
426	288	138	3,737,617	2,740,465	997,151
418	290	129	3,662,132	2,722,754	939,378
482	327	155	3,754,708	2,716,783	1,037,925
594	404	190	3,661,375	2,578,546	1,082,829
757	556	201	4,117,670	2,973,201	1,144,469
2,692	2,411	281	5,980,819	4,719,439	1,261,380
791	639	152	1,632,529	1,208,302	424,227
3,905	3,593	312	8,917,278	7,508,073	1,409,205
4,746	4,438	308	11,780,969	10,340,986	1,439,983
-	-	-	3,948	-	3,948
-	-	-	23,125	148	22,977
791	639	152	1,604,337	1,208,151	396,186
-	-	-	1,119	3	1,116
3,880	3,767	113	9,602,070	8,912,603	689,467
75	32	43	546,370	220,081	326,289

表 11 土地增值稅稅源

(一) 按稅率別

金額單位:新台幣仟元

會計年度別 Fiscal Year	移 轉 土 地 Registration of Change in Land		申報土地移轉現 值  Present Value of Declared Land Transfer	原申報地價或前 次移轉現值  Prior Change Value or Original Declared Land Value	扣除改良土地工程受 益費或土地重劃費用  Deductions in the Assessment,Benefit of Land Improvement and the Total of Land Readjustment Expense
	筆數 Plots	面積(公 頃) Area(Hectare)			
	(1)	(2)	(3)	(4)	(5)
民國 91 年度 2002	2,842	49.3810	1,909,900	539,449	55,270
民國 92 年度 2003	2,705	63.2919	2,103,876	604,136	89,167

資料來源：91-92年根據公務統計報表2613-02-13-2表編製。

Table 11. Sources of Land Value Increment Tax

(A) By Tax Rates

Amount Unit : N.T.\$1,000

土地漲價總數額	查定稅額	重新規定地價增繳地價稅抵繳土地增值稅	購買荒地或空地加徵或減徵稅額淨額	被徵收土地減徵數	重劃之土地於重劃後第一次移轉減徵數	實際應徵數
The Total of Land Value Increment	Assessments	Redundant Collections of Land Value Tax for Redeclared Land Value to deduct Land Value Increment	Net added(Subtracted) Amount of Tax Owing to Purchase of Wildemess or Vacant Land	Reductions of Expropriation in Land	Reductions for Readjustment Land after 1st Registration of Change in Land	Amount of Actual Collections
(6)	(7)	(8)	(9)	(10)	(11)	(12)
1,315,181	284,147	9,397	-	-	12,722	262,028
1,410,573	301,714	11,499	-	-	16,222	273,993

# 表 11 土地增值稅稅源

## (一) 按稅率別 (續完)

金額單位:新台幣仟元

會計年度別 Fiscal Year	移 轉 土 地 Registration of Change in Land		移轉現值總額  The Total of Present Value of Transfer	按物價指數調整後原 地價總額  The Total of Original Land Value after Adjustment by Price Index	改良土地費用  Land Improvement Expenses
	筆數 Plots	面積(公 頃) Area(Hectare)			
民國 93 年 度 2004	12,290	1,363.44	9,337,900	6,882,666	104,409
民國 94 年 度 2005	12,319	1,403.58	9,007,370	7,199,733	70,070
民國 95 年 度 2006	11,096	1,481.72	9,327,396	7,721,137	35,062
民國 96 年 度 2007	10,819	1,554.83	8,310,276	6,851,721	32,912
民國 97 年 度 2008	11,101	1,391.84	7,592,125	6,227,237	39,573
民國 98 年 度 2009	9,452	1,317.68	6,803,934	5,805,475	24,175
民國 99 年 度 2010	10,537	1,304.49	7,891,641	6,466,181	32,838
民國 100 年 度 2011	10,885	1,268.09	8,245,493	6,285,488	78,709
應稅地小計 Subtotal of Taxable Land	3,002	105.79	2,458,244	1,133,502	59,209
自用住宅用地 Land Used for Self-Use Residences	381	5.54	306,679	69,088	151
一般用地20% General Land Collected by 20% of Tax Rates	1,513	63.18	1,084,613	951,994	7,638
一般用地30% General Land Collected by 30% of Tax Rates	129	3.91	75,699	30,814	4,086
一般用地40% General Land Collected by 40% of Tax Rates	975	33.16	991,253	81,606	47,334
其他 others	4	-	-	-	-
免稅地小計 Subtotal of Tax-exempt Land	7,883	1,162.30	5,787,249	5,151,986	19,500
公有土地 Public Land	216	9.08	200,129	11,057	-
私有土地 Private Land	7,667	1,153.22	5,587,120	5,140,929	19,500

資料來源：93-96年根據公務統計報表2613-02-13-2表編製。97年修正根據公務統計報表2613-02-04-2表編製。

附 註：本表全年總計為應稅地與免稅地合計數。

Table 11.Sources of Land Value Increment Tax

(A) By Tax Rates (End)

Amount Unit : N.T.\$1,000

漲價總數額	查定稅額	抵繳增繳地價稅	重劃減徵	徵收減徵	其他減徵	應納稅額
The Total of Land Value Increment	Assessments	Deductions in Redundant Collections of Land Value Tax	Reductions form Readjustment	Reductions of Expropriation	Other Reductions	Amount of Payable Tax
2,769,500	680,642	12,687	29,975	-	-	344,661
2,392,291	605,345	10,795	15,114	-	-	352,266
2,214,512	677,557	8,472	8,701	-	-	255,150
1,875,277	560,372	8,411	11,664	191	57	240,144
1,862,356	557,231	8,696	12,625	-	3	252,659
1,469,699	396,142	5,161	8,725	-	28,717	138,904
1,845,958	517,257	6,882	11,024	-	44,829	280,497
2,210,073	621,121	8,842	16,795	-	59,464	318,757
1,265,534	344,394	8,842	16,795	-	33,960	318,757
237,441	23,744	1,028	220	-	310	22,497
124,981	24,996	399	27	-	-	24,570
40,799	9,108	202	334	-	48	8,572
862,313	286,532	7,213	16,214	-	33,602	263,104
-	14	-	-	-	-	14
944,539	276,727	-	-	-	25,504	-
189,216	65,432	-	-	-	7,900	-
755,323	211,295	-	-	-	17,604	-



## 表 12 房 屋 稅 稅 源

(二)按房屋構造別公有私有分

面積單位：平方公尺  
金額單位：新台幣仟元

年度別 End of Fiscal Year	合 計 Total			
	戶數 Number of Houses	面積 Area	現值 Current Value	
民國97年6月底 The End of June.,2008	小計(Subtotal)	99,375	15,736,609	22,220,638
	公有(Public Owned House)	5,581	1,322,243	1,670,180
	私有(Private Houses)	93,794	14,414,366	20,550,458
民國98年6月底 The End of June.,2009	小計(Subtotal)	99,855	15,966,702	22,184,048
	公有(Public Owned House)	5,554	1,319,837	1,646,489
	私有(Private Houses)	94,301	14,646,865	20,537,559
民國99年6月底 The End of June.,2010	小計(Subtotal)	100,370	16,109,041	22,071,407
	公有(Public Owned House)	5,537	1,320,025	1,621,456
	私有(Private Houses)	94,833	14,789,016	20,449,951
民國100年6月底 The End of June.,2011	小計(Subtotal)	101,492	16,373,328	22,238,230
	公有(Public Owned House)	5,593	1,413,740	1,806,006
	私有(Private Houses)	95,899	14,959,588	20,432,224

資料來源：根據97年修正公務統計報表2613-02-07-2表編製。

**Table 12. Source of House Tax**  
**(B) Classified by House Structures and Public Private Use**

Area unit : m<sup>2</sup>

Amount Unit : N.T.\$1,000

鋼骨混凝土造 Ferroconcrete			鋼筋混凝土造 SteelBar Concrete		
戶數 Number of Houses	面積 Area	現值 Current Value	戶數 Number of Houses	面積 Area	現值 Current Value
516	171,838	371,540	25,405	6,248,673	14,352,343
131	68,898	108,010	1,195	543,490	1,059,524
385	102,940	263,530	24,210	5,705,183	13,292,819
522	174,115	371,450	25,738	6,408,414	14,381,026
131	68,898	106,477	1,199	544,860	1,049,712
391	105,217	264,973	24,539	5,863,554	13,331,314
524	174,587	367,725	25,976	6,487,350	14,353,652
131	69,112	105,427	1,199	545,904	1,037,238
393	105,475	262,298	24,777	5,941,446	13,316,414
520	173,237	363,185	26,404	6,631,342	14,526,538
128	67,058	101,438	1,326	641,182	1,222,647
392	106,179	261,747	25,078	5,990,160	13,303,891

## 表 12 房 屋 稅 稅 源

### (二)按房屋構造別公有私有分 (續1)

面積單位:平方公尺  
金額單位:新台幣仟元

年度別 End of Fiscal Year	鋼骨鋼筋混凝土造 SteelBar & Ferroconcrete			鋼骨造 Steel-Backbone			
	戶數 Number of Houses	面積 Area	現值 Current Value	戶數 Number of Houses	面積 Area	現值 Current Value	
民國97年6月底 The End of June.,2008	小計(Subtotal)	47	32,520	75,800	301	141,528	389,698
	公有(Public Owned House)	1	214	509	15	23,015	66,581
	私有(Private Houses)	46	32,306	75,291	286	118,513	323,117
民國98年6月底 The End of June.,2009	小計(Subtotal)	54	34,337	78,862	332	151,658	406,356
	公有(Public Owned House)	1	214	504	15	23,015	65,879
	私有(Private Houses)	53	34,123	78,358	317	128,643	340,477
民國99年6月底 The End of June.,2010	小計(Subtotal)	61	36,229	82,655	362	157,772	413,600
	公有(Public Owned House)	1	214	499	15	23,015	65,178
	私有(Private Houses)	60	36,015	82,156	347	134,757	348,422
民國100年6月底 The End of June.,2011	小計(Subtotal)	67	38,436	87,722	406	178,879	457,722
	公有(Public Owned House)	1	214	493	21	28,996	73,442
	私有(Private Houses)	66	38,222	87,229	385	149,883	384,280

資料來源：根據97年修正公務統計報表2613-02-07-2表編製。

## Table 12. House Tax Source

(B) Classified by House Structures and Public Private Use (Cont.1)

Area unit : m<sup>2</sup>

Amount Unit : N.T.\$1,000

加強磚造 Strengthened Brick			預鑄混凝土造 Prefabricated Concrete			砗砗石造 Lo-Ko Stone		
戶數 Number of Houses	面積 Area	現值 Current Value	戶數 Number of Houses	面積 Area	現值 Current Value	戶數 Number of Houses	面積 Area	現值 Current Value
32,493	5,305,335	5,283,462	1	20	46	22	2,490	948
2,047	413,433	329,651	-	-	-	-	-	-
30,446	4,891,902	4,953,811	1	20	46	22	2,490	948
32,530	5,341,860	5,201,311	1	20	45	22	2,490	932
2,034	412,062	320,400	-	-	-	-	-	-
30,496	4,929,798	4,880,911	1	20	45	22	2,490	932
32,573	5,365,039	5,108,640	1	20	44	22	2,490	916
2,025	411,572	311,150	-	-	-	-	-	-
30,548	4,953,467	4,797,490	1	20	44	22	2,490	916
32,583	5,373,364	5,016,821	1	20	44	22	2,490	900
2,018	409,729	307,077	-	-	-	-	-	-
30,565	4,963,635	4,709,744	1	20	44	22	2,490	900

## 表 12 房 屋 稅 稅 源

### (二)按房屋構造別公有私有分 (續2)

面積單位:平方公尺  
金額單位:新台幣仟元

年度別 End of Fiscal Year		鋼鐵造 (未達200平方公尺)			鋼鐵造 (200平方公尺以上)		
		Metal (below 200m <sup>2</sup> )			Metal (above 200m <sup>2</sup> )		
		戶數 Number of Houses	面積 Area	現值 Current Value	戶數 Number of Houses	面積 Area	現值 Current Value
民國97年6月底 The End of June.,2008	小計(Subtotal)	4,594	917,054	542,965	444	273,484	410,312
	公有(Public Owned House)	70	40,427	20,744	23	20,572	31,571
	私有(Private Houses)	4,524	876,627	522,221	421	252,912	378,741
民國98年6月底 The End of June.,2009	小計(Subtotal)	4,735	932,254	547,996	451	276,559	408,848
	公有(Public Owned House)	70	40,408	20,360	22	20,377	30,852
	私有(Private Houses)	4,665	891,846	527,636	429	256,182	377,996
民國99年6月底 The End of June.,2010	小計(Subtotal)	4,895	946,643	551,423	459	283,243	410,935
	公有(Public Owned House)	71	40,684	20,237	22	20,377	30,349
	私有(Private Houses)	4,824	905,959	531,186	437	262,866	380,586
民國100年6月底 The End of June.,2011	小計(Subtotal)	5,564	1,008,968	595,867	496	300,870	427,118
	公有(Public Owned House)	79	43,502	21,787	22	20,377	29,847
	私有(Private Houses)	5,485	965,466	574,080	474	280,493	397,271

資料來源：根據97年修正公務統計報表2613-02-07-2表編製。

## Table 12. House Tax Source

(B) Classified by House Structures and Public Private Use (Cont.2)

Area unit : m<sup>2</sup>

Amount Unit : N.T.\$1,000

雜木以外 Mixed Wood			雜木 Wood			卵石混凝土造 Pebble Concrete		
戶數 Number of Houses	面積 Area	現值 Current Value	戶數 Number of Houses	面積 Area	現值 Current Value	戶數 Number of Houses	面積 Area	現值 Current Value
3,821	295,260	68,997	5,452	383,587	64,672	1,370	121,588	30,295
443	37,072	8,490	682	61,826	13,847	257	33,955	9,097
3,378	258,188	60,507	4,770	321,761	50,825	1,113	87,633	21,198
3,798	293,488	68,024	5,406	380,176	63,673	1,355	120,656	29,429
440	36,532	8,293	673	60,751	13,544	256	33,937	8,890
3,358	256,956	59,731	4,733	319,425	50,129	1,099	86,719	20,539
3,786	292,593	67,086	5,404	379,925	63,659	1,346	120,269	28,678
439	36,350	8,194	688	60,417	13,439	253	33,766	8,654
3,347	256,243	58,892	4,716	319,508	50,220	1,093	86,503	20,024
3,733	339,463	66,749	5,320	374,178	62,549	1,341	119,359	27,897
426	84,705	7,781	652	58,810	13,094	253	33,846	8,520
3,307	254,758	58,968	4,668	315,368	49,455	1,088	85,513	19,377

## 表 12 房屋稅稅源

### (二)按房屋構造別公有私有分 (續3)

面積單位:平方公尺  
金額單位:新台幣仟元

年度別 End of Fiscal Year		磚石造 Brick			土磚混合造 Earth & Brick		
		戶數 Number of Houses	面積 Area	現值 Current Value	戶數 Number of Houses	面積 Area	現值 Current Value
民國97年6月底 The End of June.,2008	小計(Subtotal)	17,438	1,490,174	586,942	110	8,128	726
	公有(Public Owned House)	666	76,981	21,086	2	60	2
	私有(Private Houses)	16,772	1,413,193	565,856	108	8,068	724
民國98年6月底 The End of June.,2009	小計(Subtotal)	17,503	1,499,945	583,939	110	8,128	710
	公有(Public Owned House)	663	76,447	20,509	2	60	2
	私有(Private Houses)	16,840	1,423,498	563,430	108	8,068	708
民國99年6月底 The End of June.,2010	小計(Subtotal)	17,613	1,513,535	580,642	113	8,662	937
	公有(Public Owned House)	663	76,278	20,022	2	60	2
	私有(Private Houses)	16,950	1,437,257	560,620	111	8,602	935
民國100年6月底 The End of June.,2011	小計(Subtotal)	17,763	1,536,849	592,763	110	8,393	906
	公有(Public Owned House)	619	72,985	18,991	2	60	2
	私有(Private Houses)	17,144	1,463,864	573,772	108	8,333	904

資料來源：根據97年修正公務統計報表2613-02-07-2表編製。





## 表 12 房 屋 稅 稅 源

### (二)按房屋構造別公有私有分 (續4完)

面積單位:平方公尺  
金額單位:新台幣仟元

年度別 End of Fiscal Year		純土造 Earth			充氣屋 Balloon House		
		戶數 Number of Houses	面積 Area	現值 Current Value	戶數 Number of Houses	面積 Area	現值 Current Value
民國97年6月底 The End of June.,2008	小計(Subtotal)	-	-	-	-	-	-
	公有(Public Owned House)	-	-	-	-	-	-
	私有(Private Houses)	-	-	-	-	-	-
民國98年6月底 The End of June.,2009	小計(Subtotal)	-	-	-	-	-	-
	公有(Public Owned House)	-	-	-	-	-	-
	私有(Private Houses)	-	-	-	-	-	-
民國99年6月底 The End of June.,2010	小計(Subtotal)	-	-	-	-	-	-
	公有(Public Owned House)	-	-	-	-	-	-
	私有(Private Houses)	-	-	-	-	-	-
民國100年6月底 The End of June.,2011	小計(Subtotal)	2	431	187	-	-	-
	公有(Public Owned House)	-	-	-	-	-	-
	私有(Private Houses)	2	431	187	-	-	-

資料來源：根據97年修正公務統計報表2613-02-07-2表編製。

## Table 12. House Tax Source

(B) Classified by House Structures and Public Private Use (Cont.4End)

Area unit : m<sup>2</sup>

Amount Unit : N.T.\$1,000

油 槽 Oil Trough			其 他 Others					
戶數 Number of Houses	面積 Area	現值 Current Value	戶數 Number of Houses	面積 Area	現值 Current Value	戶數 Number of Houses	面積 Area	現值 Current Value
10	-	1,447	-	-	-			
7	-	1,006	-	-	-			
3	-	441	-	-	-			
10	-	1,447	-	-	-			
7	-	1,006	-	-	-			
3	-	441	-	-	-			
10	-	1,447	-	-	-			
7	-	1,006	-	-	-			
3	-	441	-	-	-			
7	-	1,136	-	-	-			
5	-	828	-	-	-			
2	-	308	-	-	-			

表 13 使用牌照稅稅源

單位：輛

年 別 Calendar Year	總 計 Grand Total		小 客 車 Sedans		大 客 車 Buses	
	應稅 Taxable	免稅 Exempt	應稅 Taxable	免稅 Exempt	應稅 Taxable	免稅 Exempt
民國 91年度 2002	58,917	47	43,994	26	108	5
民國 92年度 2003	61,628	90	46,072	39	107	11
民國 93年度 2004	64,855	106	48,639	42	105	14
民國 94年度 2005	65,746	122	49,237	47	105	10
民國 95年度 2006	65,402	105	48,596	69	111	8
民國 96年度 2007	62,886	55	46,298	28	122	6
民國 97年度 2008	63,709	1,822	46,886	1716	120	3
民國 98年度 2009	63,483	1,790	46,655	1668	134	11
民國 99年度 2010	65,380	1,712	48,175	1607	144	15
民國 100年度 2011	68,228	1,632	50,164	1516	375	14

資料來源：90-96年根據公務統計報表2613-02-05-2表編製。97年修正根據公務統計報表2613-02-08-2表編製。  
附 註：自85年起機器腳踏車汽缸總排氣量150C.C.(含150以下)課徵使用牌照稅稅額為零。

Table 13. Sources of Vehicle License Tax

Unit : Set

貨 車 Trucks		曳 引 車 Tractors		農 村 拼 裝 車 Farming Vehicles		機 器 腳 踏 車 Motorcycles	
應稅 Taxable	免稅 Exempt	應稅 Taxable	免稅 Exempt	應稅 Taxable	免稅 Exempt	應稅 Taxable	免稅 Exempt
14,109	16	459	-	222	-	25	-
14,764	40	478	-	146	-	61	-
15,400	50	495	-	94	-	122	-
15,655	53	501	-	68	-	180	12
15,929	28	494	-	66	-	206	-
15,690	19	465	-	56	-	255	2
15,858	103	460	-	48	-	337	-
15,831	110	460	-	39	-	364	1
16,149	90	459	-	36	-	417	-
16,683	102	448	-	50	-	508	-

表 14 契 稅 稅 源

金額單位:新台幣仟元

會計年度別 Fiscal Year	合 計 Total			
	件 數 Cases			契 價 Deed Value
	合 計 Total	應 稅 Taxable Cases	免 稅 Tax-exempt Cases	
民國 91 年度 2002	2,067	2,067	-	2,067
民國 92 年度 2003	2,798	2,798	-	2,798
民國 93 年度 2004	2,935	2,935	-	756,972
民國 94 年度 2005	2,917	2,917	-	817,157
民國 95 年度 2006	2,648	2,633	15	-
民國 96 年度 2007	2,919	2,880	39	-
民國 97 年度 2008	2,519	2,466	53	657,845
民國 98 年度 2009	2,539	2,531	8	674,585
民國 99 年度 2010	2,469	2,469	-	611,485
民國 100 年度 2011	2,661	2,661	-	673,808
第 1 季 ( 100/1 - 100/3 )				
1st Quarter (Jan.,2011-Mar.,2011)	680	680	-	240,470
第 2 季 ( 100/4 - 100/6 )				
2nd Quarter (Apr.,2011-Jun.,2011)	694	694	-	152,178
第 3 季 ( 100/7 - 100/9 )				
3rd Quarter (Jul.,2011 - Sep.,2011)	618	618	-	127,914
第 4 季 (100/10-100/12)				
4th Quarter (Oct.,2011-Dec.,2011)	669	669	-	153,246

資料來源：91-96年根據公務統計報表2613-02-09-2表編製。97年根據公務統計報表2613-02-11-2表編製。

附 註：本表契價為應稅資料之契價，不包括免稅資料。

Table 14. Sources of Deed Tax

Amount Unit : N.T.\$1,000

買賣契 Sales				典權契 Mortgage			
件數 Cases			契價 Deed Value	件數 Cases			契價 Deed Value
合計 Total	應稅 Taxable Cases	免稅 Tax-exempt Cases		合計 Total	應稅 Taxable Cases	免稅 Tax-exempt Cases	
1,774	1,774	-	520,690	-	-	-	-
2,385	2,385	-	669,673	-	-	-	-
2,483	2,483	-	693,265	-	-	-	-
2,483	2,483	-	600,190	-	-	-	-
2,232	2,217	15	-	-	-	-	-
2,451	2,412	39	722,475	-	-	-	-
2,017	1,965	52	579,450	-	-	-	-
2,055	2,051	4	597,651	-	-	-	-
1,964	1,964	-	538,861	-	-	-	-
2,092	2,092	-	600,190	-	-	-	-
559	559	-	224,856	-	-	-	-
554	554	-	133,289	-	-	-	-
484	484	-	111,337	-	-	-	-
495	495	-	130,708	-	-	-	-

表 14 契 稅 稅 源 (續 1 完)

金額單位:新台幣仟元

會計年度別 Fiscal Year	交 換 契 Exchange				贈 與 契 Donation			
	件 數 Cases			契 價 Deed Value	件 數 Cases			契 價 Deed Value
	合 計 Total	應 稅 Taxable Cases	免 稅 Tax-exempt Cases		合 計 Total	應 稅 Taxable Cases	免 稅 Tax-exempt Cases	
民國 91 年度 2002	6	6	-	1,954	283	283	-	40,440
民國 92 年度 2003	-	-	-	-	413	413	-	73,360
民國 93 年度 2004	2	2	-	256	432	432	-	63,815
民國 94 年度 2005	2	2	-	256	432	432	-	63,815
民國 95 年度 2006	5	5	-	10,162	411	411	-	56,829
民國 96 年度 2007	5	5	-	10,162	468	468	-	64,091
民國 97 年度 2008	18	18	-	7,581	479	478	1	70,753
民國 98 年度 2009	14	14	-	479	470	466	4	76,455
民國 99 年度 2010	14	14	-	4,080	491	491	-	68,544
民國 100 年度 2011	6	6	-	863	573	573	-	72,755
第 1 季 ( 100/1 - 100/3 )								
1st Quarter (Jan.,2011-Mar.,2011)	2	2	-	332	119	119	-	15,282
第 2 季 ( 100/4 - 100/6 )								
2nd Quarter (Apr.,2009-Jun.,2009)	-	-	-	-	150	150	-	18,889
第 3 季 ( 100/7 - 100/9 )								
3rd Quarter (Jul.,2011 - Sep.,2011)	-	-	-	-	134	134	-	16,577
第 4 季 (100/10-100/12)								
4th Quarter (Oct.,2011-Dec.,2011)	4	4	-	531	170	170	-	22,007

資料來源：91-96年根據公務統計報表2613-02-09-2表編製。97年根據公務統計報表2613-02-11-2表編製。

附 註：本表契價為應稅資料之契價，不包括免稅資料。





表 15 娛樂稅稅源

會計年度別 Fiscal Year	娛樂業家數						
	合計 Total	電影 Movies	歌廳 Ge-Ting*	舞廳(場) Dance Halls	撞球場 Billiard Rooms	保齡球館 Bowling	高爾夫球場 Golf Courses
民國91年度 2002	521	1	-	2	32	1	1
會計年度別 Fiscal Year	合計 Total	電影 Movies	歌廳 Ge-Ting*	舞廳(場) Dance	撞球場 Billiard	保齡球館 Bowling	高爾夫球場 Golf
民國92年度 2003	511	1	-	2	18	-	1
民國93年度 2004	507	1	-	2	18	-	1
民國94年度 2005	528	1	-	2	20	-	-
民國95年度 2006	511	1	-	1	-	-	1
民國96年度 2007	544	1	-	1	-	-	1
民國97年度 2008	511	1	-	1	-	-	1
民國98年度 2009	490	-	-	1	-	-	1
民國99年度 2010	508	-	-	1	-	-	1
民國100年度 2011	515	-	-	1	-	-	1
1月 Jan.	509	-	-	1	-	-	1
2月 Feb.	515	-	-	1	-	-	1
3月 Mar.	518	-	-	1	-	-	1
4月 Apr.	515	-	-	1	-	-	1
5月 May	522	-	-	1	-	-	1
6月 June	516	-	-	1	-	-	1
7月 July	511	-	-	1	-	-	1
8月 Aug.	504	-	-	1	-	-	1
9月 Sept.	505	-	-	1	-	-	1
10月 Oct.	508	-	-	1	-	-	1
11月 Nov.	511	-	-	1	-	-	1
12月 Dec.	515	-	-	1	-	-	1

資料來源：91-96年根據公務統計報表2613-02-16-2表編製。97年根據公務統計報表2613-02-13-2表編製。

附註：1.每人平均娛樂次數以各該年度中人口數計算。

2.自92年度起改採新表格式，因無售票張數資料，故不再計列每人平均娛樂次數。

Table 15. Sources of Amusement Tax

Amusement Places							售票張數 Number of Sold Tickets	每人平均娛樂次數 Average Amusement Times of Persons
電動玩具遊樂場 Electronic Toys	MTV	KTV	有娛樂節目之飲食業 Restaurant Business with	臨時表演 Temp Public Shows	各種競技比賽 Competitive Games	其他 Others		
223	1	250	-	1	-	9	-	-

Amusement Places					其他 Others
電子遊戲機 Electronic	視聽視唱業 (KTV、MTV)	有節目餐飲業 Restaurant and so on	臨時公演 Temp Public Shows		
216	263	-	9	1	
201	273	-	-	11	
208	285	-	1	11	
62	283	-	-	160	
107	311	-	3	120	
84	313	-	1	131	
76	274	-	-	138	
72	287	-	1	146	
62	287	-	3	161	
70	289	-	1	147	
70	289	-	4	150	
70	293	-	1	152	
69	289	-	2	153	
71	291	-	2	156	
67	287	-	3	157	
62	287	-	1	159	
63	280	-	1	158	
63	278	-	2	160	
62	279	-	6	159	
62	283	-	4	160	
62	287	-	3	161	

表 16 各項稅捐劃解百分率一覽表

單位：%

稅目別	中央收入 Central		直轄市收入 Municipality	
	國庫 National Treasury	中央統籌 Distribution Tax of Central Gov't	直轄市庫 City Treasuries	中央統籌 Distribution Tax of Central Gov't
<b>一、國稅</b>				
所得稅	90	10	-	-
遺產及贈與稅	20	-	50	50
關稅	100	-	-	-
營業稅	60	40	-	-
貨物稅	90	10	10	-
菸酒稅	80	18	-	-
證券交易稅	100	-	-	-
期貨交易稅	100	-	-	-
礦區稅	100	-	-	-
<b>二、縣市稅</b>				
地價稅	-	-	100	-
田賦	-	-	100	-
土地增值稅	-	20	100	-
房屋稅	-	-	100	-
使用牌照稅	-	-	100	-
契稅	-	-	100	-
印花稅	-	-	100	-
娛樂稅	-	-	100	-

附註：表內分配百分數係依88年1月25日增刪修訂後現行財政收支劃分法填列。

Table 16. The Distribution Rate of Current Taxes

Unit : %

縣(市)收入 County(City)					Item of Tax
市庫 Municipalistry Treasuries	縣、鄉(鎮、市)庫				
	小計 Sub-Total	縣庫 County Treasuries	縣統籌 Distribution Tax of County Gov't	鄉鎮(市)庫 Township Treasuries	
					National Taxes
-	-	-	-	-	Income Tax
-	80	-	-	80	Estate and Gift Tax
-	-	-	-	-	Customs Duties
-	-	-	-	-	Business Tax
-	-	-	-	-	Commodity Tax
-	-	-	-	-	Tobacco and Wine Tax
-	-	-	-	-	Securities transactions Tax
-	-	-	-	-	Futures Transactions Tax
-	-	-	-	-	Mining Lot Tax
					County & City Tax
100	100	50	20	30	Land Value Tax
100	100	-	-	100	Farming Land Tax
80	80	80	-	-	Land Value Increment Tax
100	100	40	20	40	House Tax
100	100	100	-	-	Vehicle License Tax
100	100	-	20	80	Deeds Tax
100	100	100	-	-	Stamp Tax
100	100	-	-	100	Amusement Tax

表 17 各項稅捐現行稅率表(續3)  
Table 17 Current Tax Rates for Taxation(Cont.3)

稅別	課徵標的及稅率	Item	Category and Tax-Rate
土地增值稅	<p>1.課徵標的:凡已規定地價之土地,於土地所有權移轉或設定典權時,就其土地之自然漲價部分徵收之。</p> <p>2.稅率:</p> <p>(1)土地漲價總數額在超過原規定地價或前次移轉時申報現值(按物價指數調整後)未達100%者就其漲價總數額徵收20%。</p> <p>(2)土地漲價總數額在超過原規定地價或前次移轉時申報現值(按物價指數調整後)100%~200%者就其漲價總數額徵收30%。</p> <p>3.土地漲價總數額在超過原規定地價或前次移轉時申報現值(按物價指數調整後)200%以上者就其漲價總數額徵收40%。</p> <p>4.出售自用住宅用地,都市土地面積未超過三公畝或非都市土地面積未超過七公畝者就其漲價總額徵收10%,其超過面積之土地漲價,依前列三項稅率徵收。</p>	Land Increment Tax	<p>Land value increment tax is collected on the total incremental value at the time of the transfer of the title of land or Dien Right established of land,which has previously been set at a certain value.</p> <p>a.When the total increment approaches 100% of the original decreed value or the assessed present value at the last transfer of land in the calculation of the then applicable value increment tax apyable,the tax rate shall be 20%of the total increment arrived at.</p> <p>b.When the total increment exceeds 100% but approaches 200% of the original decreed value or the assessed present value at the last transfer of land in the calculation of the then applicable value increment tax apyable,in addition to the tax rate made applicalbe under provision of paragraph(1)above,the tax rate for the protion exceeding 100% shall be 30%.</p> <p>c.When the total increment exceeds 200% of the original decreed value or the assessed present value at the last transfer of the land in question in the calculation of the then applicable value increment tax payable,on top of the rates provided under paragraphs(1) and(2) above,the portion in excess of 200% shall be subject to a 40% tax rate.</p> <p>d.If the sale of self-use residential land by the title owner satisfies the following conditions,the land value increment tax there of shall be collected at a privileged rate of 10%.</p> <p>Urban land not exceeding three ares and non-urban land not exceeding seven ares.</p>
房屋稅	<p>1. 課徵標的:附著於土地上之各種房屋及有關增加該房屋使用價值之建築物。</p> <p>2. 稅率:房屋稅依房屋評定標準價格該計之房屋現值及使用情形分別按下列稅率課徵。</p> <p>(1)項目(營業按現值)法定稅率(3-5%)本縣現行稅率(3%)</p> <p>(2)項目(非住家非營業用按現值)法定稅率(1.5-2.5%)本縣稅率(2%)</p> <p>(2)項目(住家用按現值)法定稅率(1.2-2%)本縣現行稅率(1.2%)</p>	Housint Tax	<p>The House tax shall be levied on al houses attached to land and on such other building,which enhance the value of these houses.</p> <p>The houses tax shall be levied according to the current value of the house at the following rate.</p> <p>(1)3% of Current value,of business purposes.</p> <p>(2)2% of Current value,for non-residential and non-business purposes.</p> <p>(3)Residential Purposes.1.2% of Current Value.</p>

表 18 本局稽徵區域劃分

年底及稽徵區域別 End of a Year & District		面積 (平方公里) Area(Km <sup>2</sup> )	村里數 Villages
民國 9 1 年底	End of 2002	3,515.2534	147
民國 9 2 年底	End of 2003	3,515.2534	147
民國 9 3 年底	End of 2004	3,515.2526	147
民國 9 4 年底	End of 2005	3,515.2526	147
民國 9 5 年底	End of 2006	3,515.2526	147
民國 9 6 年底	End of 2007	3,515.2526	147
民國 9 7 年底	End of 2008	3,515.2526	147
民國 9 8 年底	End of 2009	3,515.2526	147
民國 9 9 年底	End of 2010	3,515.2526	147
民國 100 年底	End of 2011	3,515.2526	147
臺東市	Taitung City	109.7691	46
成功鎮	Chenggong Town	143.9939	8
關山鎮	Kwaanshan Town	58.7351	7
卑南鄉	Peinan Village	412.6871	13
大武鄉	Tawu Village	69.1454	5
太麻里鄉	Taimalt Village	96.6523	9
東河鄉	Tungho Village	210.1910	7
長濱鄉	Changpin Village	155.1868	6
鹿野鄉	Luyeh Village	89.6980	7
池上鄉	Tsisan Village	82.6854	10
綠島鄉	Lu Tao Village	15.0919	3
延平鄉	Yenpin Village	455.8810	5
海端鄉	Haituan Village	880.0382	6
達仁鄉	Tajen Village	306.4450	6
金峰鄉	Ginteng Village	380.6640	5
蘭嶼鄉	Lan Yu Village	48.3892	4

資料來源:根據縣政府民政處資料編製。

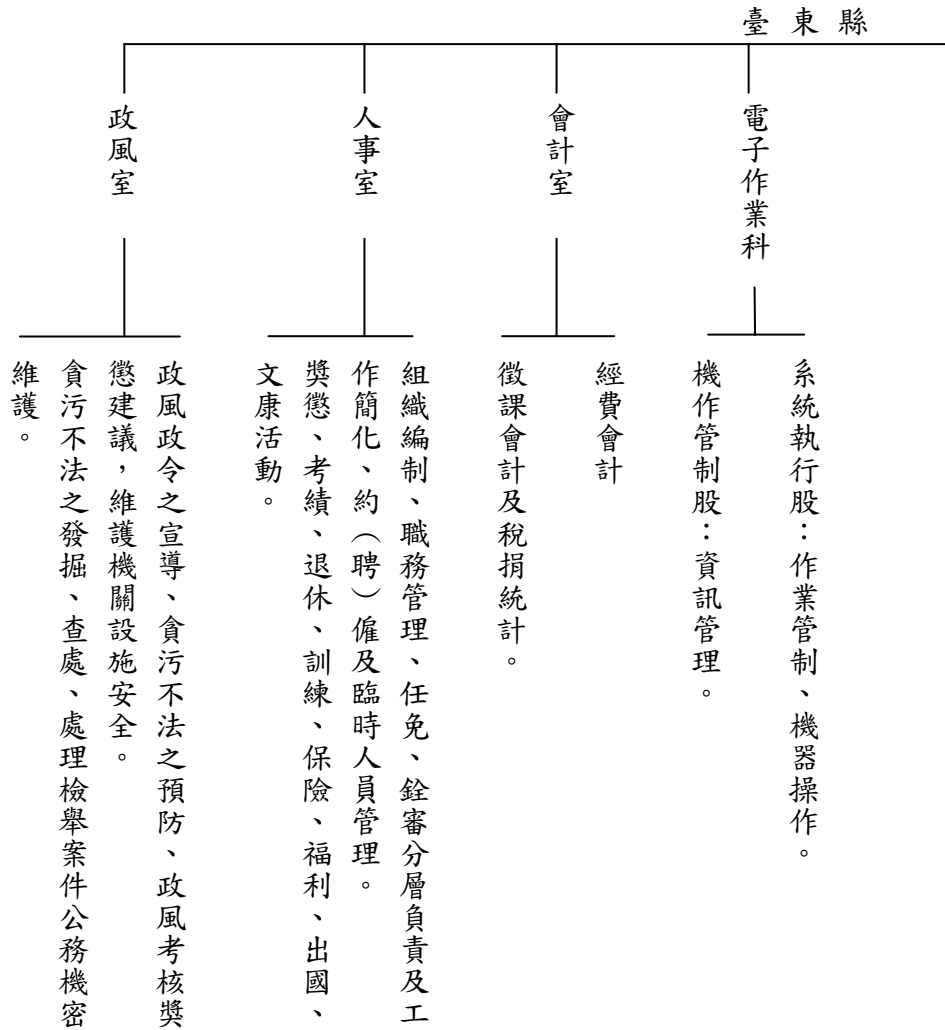
Table 18 Classified Tax Collection Districts by Headquarter and Branch Offices

戶數 Households	人口數 Persons	每戶平均人口數 Average Person of Households
74,353	228,290	3.07
75,400	242,842	3.22
76,486	240,373	3.14
77,029	238,943	3.10
77,440	235,957	3.05
77,892	233,660	3.00
78,693	231,849	2.95
79,756	232,497	2.87
80,559	229,949	2.85
80,840	228,290	2.82
38,265	108,310	2.83
5,422	15,542	2.87
3,231	9,559	2.96
6,626	18,055	2.72
2,518	6,790	2.70
4,537	11,823	2.61
3,633	9,222	2.54
2,931	8,031	2.74
3,126	8,403	2.69
3,254	9,012	2.77
1,040	3,400	3.27
1,062	3,560	3.35
1,098	4,408	4.01
1,503	3,965	2.64
1,058	3,519	3.33
1,536	4,691	3.05

# 表 19 本 局

中華民國 100

中 央





# 組織系統

年12月底

政府

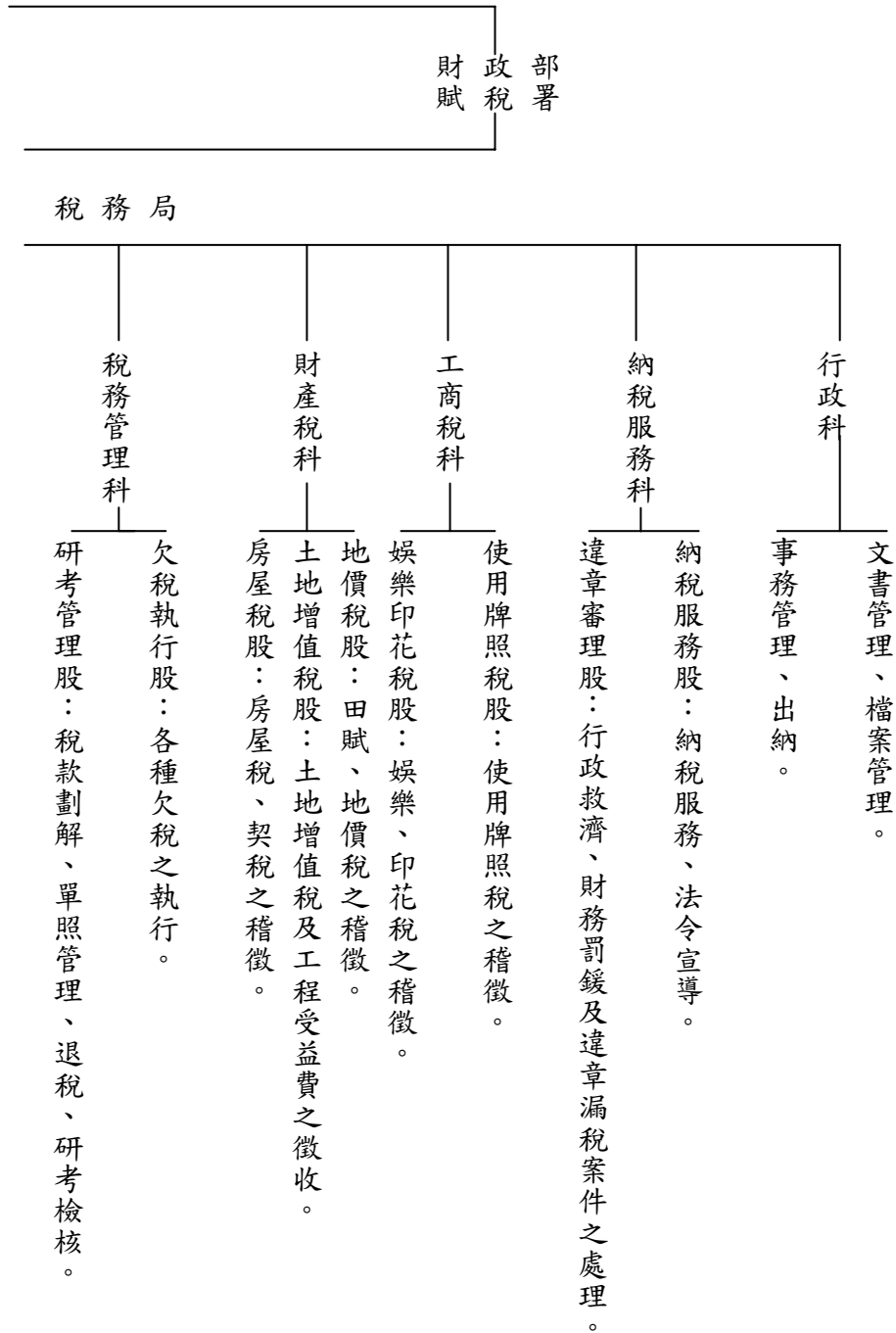


表 20 本局現有員額配置

年底別 End of Year					合計 Total	局長 Director	副局長 Deputy Director	秘書 Secretary	科長 Chief	主任 Chief	副主任 Deputy Chief	股長 Chief	稽查員 Revenue Assessor	電作管理師 Systems Coordinator
1. 預 算 數														
民 國 91 年 底	2002	104	1	1	1	6	4	-	12	-	-	-	-	
民 國 92 年 底	2003	79	1	1	1	5	4	-	12	-	-	-	-	
民 國 93 年 底	2004	79	1	1	1	5	4	-	12	-	-	-	-	
民 國 94 年 底	2005	79	1	1	1	5	4	-	12	-	-	-	-	
民 國 95 年 底	2006	79	1	1	1	5	4	-	12	-	-	-	-	
民 國 96 年 底	2007	79	1	1	1	5	4	-	12	-	-	-	-	
民 國 97 年 底	2008	78	1	1	1	5	4	-	12	-	-	-	-	
民 國 98 年 底	2009	78	1	1	1	5	4	-	12	-	-	-	-	
民 國 99 年 底	2010	78	1	1	1	5	4	-	12	-	-	-	-	
民 國 100 年 底	2011	75	1	1	1	5	4	-	9	-	-	-	-	
2. 實 有 數														
民 國 91 年 底	2002	102	1	1	1	6	4	-	16	-	-	-	1	
民 國 92 年 底	2003	78	1	1	1	5	4	-	12	-	-	-	-	
民 國 93 年 底	2004	76	1	1	1	5	4	-	11	-	-	-	-	
民 國 94 年 底	2005	75	1	1	1	5	4	-	11	-	-	-	-	
民 國 95 年 底	2006	60	1	1	1	5	3	-	9	-	-	-	-	
民 國 96 年 底	2007	60	1	1	1	5	3	-	9	-	-	-	-	
民 國 97 年 底	2008	74	1	1	1	6	3	-	12	-	-	-	-	
民 國 98 年 底	2009	73	1	1	1	6	3	-	11	-	-	-	-	
民 國 99 年 底	2010	75	1	1	1	6	3	-	12	-	-	-	-	
民 國 100 年 底	2011	71	1	1	1	6	3	-	11	-	-	-	-	
局長室 Director Office		1	1	-	-	-	-	-	-	-	-	-	-	
副局長 Deputy Director Office		1	-	1	-	-	-	-	-	-	-	-	-	
秘書 Secretary Office		1	-	-	1	-	-	-	-	-	-	-	-	
行政科 General Affairs Office		5	-	-	-	1	-	-	-	-	-	-	-	
會計室 Accounting Office		4	-	-	-	-	1	-	-	-	-	-	-	
人事室 Personnel Office		1	-	-	-	-	1	-	-	-	-	-	-	
政風室 Civil Service Ethics Office		1	-	-	-	-	1	-	-	-	-	-	-	
電子作業科 Data Processing Section		11	-	-	-	1	-	-	2	-	-	-	-	
工商稅科 Business Tax Section		9	-	-	-	1	-	-	2	-	-	-	-	
財產稅科 Property Tax Section		14	-	-	-	1	-	-	3	-	-	-	-	
稅務管理科 Enforcement and Refund Section		12	-	-	-	1	-	-	2	-	-	-	-	
納稅服務科 Public Services Section		11	-	-	-	1	-	-	2	-	-	-	-	

資料來源：人事室資料編製。

Table 20. Allocation of the Personnel

審核員 Revenue Assessor	檢核員 Junior Auditor	稅務員 Revenue Officer	科員 Officer	會計科員 Accounting Officer	人事科員 Personnel Officer	政風科員 Civil Service Officer	助理稅務員 Assistant Revenue Officer	人事助理員 Junior Personnel Officer	書記 Associate Clerk	辦事員 Clerk
1. Budget Staff										
1	-	31	3	3	2	2	21	-	12	4
1	-	28	2	3	-	1	12	-	7	1
1	-	28	2	3	-	1	12	-	7	1
1	-	28	2	3	-	1	12	-	7	1
1	-	28	2	3	-	1	12	-	7	1
1	-	28	2	3	-	1	12	-	7	1
1	-	28	2	3	-	-	12	-	7	1
1	-	28	2	3	-	-	12	-	7	1
1	-	28	2	3	-	-	12	-	7	1
1	-	28	3	3	-	-	12	-	7	1
2. Actual Staff										
-	-	32	1	1	1	1	20	-	12	4
1	-	28	2	2	-	1	12	-	7	1
1	-	27	2	3	-	1	11	-	7	1
1	-	27	2	3	-	-	10	-	7	1
1	-	24	2	2	-	-	11	-	5	1
1	-	24	2	3	-	-	11	-	2	1
1	-	26	2	3	-	-	13	-	3	2
1	-	28	2	2	-	-	9	-	6	1
1	-	27	2	3	-	-	12	-	5	1
1	-	25	5	-	-	-	11	-	5	1
-	-	-	-	-	-	-	-	-	-	-
-	-	-	-	-	-	-	-	-	-	-
-	-	-	-	-	-	-	-	-	-	-
-	-	-	2	-	-	-	-	-	1	1
-	-	-	3	-	-	-	-	-	-	-
-	-	-	-	-	-	-	-	-	-	-
-	-	-	-	-	-	-	-	-	-	-
-	-	5	-	-	-	-	2	-	1	-
-	-	3	-	-	-	-	2	-	1	-
-	-	7	-	-	-	-	2	-	1	-
1	-	5	-	-	-	-	2	-	1	-
-	-	5	-	-	-	-	3	-	-	-

表 21 本局現有人員人事資料統計

年 底 The End of a Year	總計 Total	官 等 (Official Classes)			
		簡 任 10-14 職 等 Selected Appointment Rank	薦 任 6-9 職 等 Recommend Appointment Rank	委 任 1-5 職 等 Delegated Appointment Rank	雇 員 Employee
民 國 100 年 底	71	1	42	28	-

(1) 性 別 (Sex)

男 (Male)	21	1	13	7	-
女 (Female)	50	-	29	21	-

(2) 年 齡 (Age)

19歲以下 Under 29 Years	-	-	-	-	-
20歲~29歲 20-29 Years	1	-	1	0	-
30歲~39歲 30-39 Years	17	-	2	15	-
40歲~49歲 40-49 Years	24	-	17	7	-
50歲~59歲 50-59 Years	25	-	22	3	-
60歲~65歲 60-65 Years	4	1	2	1	-
65歲以上 66 Years of Age and Over	-	-	-	-	-

資料來源：本局人事室資料編製。

Table 21. Personnel Statistic

	總計 Total	官 等 (Official Classes)			
		簡 任 10-14 職 等 Selected Appointment Rank	薦 任 6-9 職 等 Recommend Appointment Rank	委 任 1-5 職 等 Delegated Appointment Rank	雇 員 Employee

(3) 學 歷 (Educational Background)

研究所以上 Graduate School	5	1	4	-	-
大學畢業 University	26	-	12	14	-
專科畢業 Junior College	32	-	23	9	-
高中 (職) 畢業 Senior High School	8	-	5	3	-
國 (初) 中 以下 Junior High School and Under	-	-	-	-	-

(4) 考 試 (Examination)

高等考試 Senior National Examination	1	-	1	-	-
普通考試 Junior National Examination	0	-	0	-	-
特種考試 Special National Examination	49	-	29	20	-
其他考試 Other National Examinations	21	1	14	6	-
依其他法令進用人數 Non-Examination	-	-	-	-	-

(5) 年 資 (Seniority)

5年以下 Under 5yrs.	10	-	2	8	-
6 年 ~ 9 年 6 ~ 9 yrs.	8	-	2	6	-
10 年 ~ 14 年 10 ~ 14 yrs.	4	-	1	3	-
15 年 ~ 19 年 15 ~ 19 yrs.	9	-	2	7	-
20 年 ~ 24 年 20 ~ 24 yrs.	13	-	12	1	-
25 年 ~ 29 年 25 ~ 29 yrs.	11	-	11	-	-
30 年 以 上 Over 30yrs.	16	1	14	1	-

表 22 本局稅捐稽徵經費統計

金額單位：新台幣元

年度及科目別 Fiscal Year and Accounts	合計 (Total)				
	預算 Budget		決算 Closed Account		決算佔預算% The Percent of Closed Account to Budget
	金額 Amount	%	金額 Amount	%	
民國 91 年 度 2002	156,828,423	100.00	148,029,565	100.00	94.39
民國 92 年 度 2003	131,002,153	100.00	126,653,874	100.00	96.68
民國 93 年 度 2004	139,543,525	100.00	133,182,727	100.00	95.44
民國 94 年 度 2005	134,357,231	100.00	133,407,996	100.00	99.29
民國 95 年 度 2006	141,262,825	100.00	138,268,088	100.00	97.88
民國 96 年 度 2007	130,576,961	100.00	122,617,240	100.00	93.90
民國 97 年 度 2008	129,143,018	100.00	124,363,607	100.00	96.30
民國 98 年 度 2009	132,484,615	100.00	129,468,343	100.00	97.72
民國 99 年 度 2010	131,085,515	100.00	130,414,021	100.00	99.49
民國 100 年 度 2011	133,903,358	100.00	132,433,332	100.00	98.90
行 政 管 理	96,046,000	71.73	95,532,426	72.14	99.47
納 稅 服 務	666,000	0.50	659,058	0.50	98.96
工 商 稅 業 務	6,530,000	4.88	6,189,247	4.67	94.78
財 產 稅 業 務	4,713,000	3.52	4,203,031	3.17	89.18
稅 務 管 理	1,844,000	1.38	1,792,195	1.35	97.19
電 子 作 業	3,806,000	2.84	3,759,017	2.84	98.77
公 務 人 員 退 休 給 付	17,777,752	13.28	17,777,752	13.42	100.00
公 務 人 員 撫 卹 給 付	1,252,271	0.94	1,252,271	0.95	100.00
公 務 人 員 各 項 補 助	1,268,335	0.95	1,268,335	0.96	100.00

資料來源：根據單位決算書編製。

Table 22. Expenditures for the Tax Collection

Unit : NT Dollar

中央補助 (General Government Subsidy)					縣負擔 (County Government Burden)				
預算 Budget		決算 Closed Account		決算占預算% The Percent of Closed Account to	預算 Budget		決算 Closed Account		決算占預算% The Percent of Closed Account to Budget
金額 Amount	%	金額 Amount	%		金額 Amount	%	金額 Amount	%	
84,004,000	100.00	83,864,000	100.00	99.83	72,824,423	100.00	64,165,565	100.00	88.11
2,386,000	100.00	2,147,000	100.00	89.98	128,616,153	100.00	124,506,874	100.00	96.81
-	-	-	-	-	139,543,525	100.00	133,182,727	100.00	95.44
-	-	-	-	-	134,357,231	100.00	133,407,996	100.00	99.29
-	-	-	-	-	141,262,825	100.00	138,268,088	100.00	97.88
-	-	-	-	-	130,576,961	100.00	122,617,240	100.00	93.90
-	-	-	-	-	129,143,018	100.00	124,363,607	100.00	96.30
-	-	-	-	-	132,484,615	100.00	129,468,343	100.00	97.72
-	-	-	-	-	131,085,515	100.00	130,414,021	100.00	99.44
-	-	-	-	-	133,903,358	100.00	132,433,332	100.00	99.44
-	-	-	-	-	96,046,000	71.73	95,532,426	72.14	99.47
-	-	-	-	-	666,000	0.50	659,058	0.50	98.96
-	-	-	-	-	6,530,000	4.88	6,189,247	4.67	94.78
-	-	-	-	-	4,713,000	3.52	4,203,031	3.17	89.18
-	-	-	-	-	1,844,000	1.38	1,792,195	1.35	97.19
-	-	-	-	-	3,806,000	2.84	3,759,017	2.84	98.77
-	-	-	-	-	17,777,752	13.28	17,777,752	13.42	100.00
-	-	-	-	-	1,252,271	0.94	1,252,271	0.95	100.00
-	-	-	-	-	1,268,335	0.95	1,268,335	0.96	100.00

表 23 本局各項稅捐稽徵成本統計

金額單位：新台幣元

年度別及稅目別 Fiscal Year and Tax Categories	實徵淨額 (千元) Net Actual Collections (Unit:One Thousand Dollars)	成本總計 (元) Total Cost(Dollar)	直接成本 Direct Cost		
			小計 Subtotal	人事費 Personnel Expenses	業 務 費 (屬稅捐稽徵業務部分) Affair Expenses
民國 91 年度 2002	1,586,767	140,736,569	97,296,653	75,557,972	16,031,391
民國 92 年度 2003	1,118,458	119,457,633	82,677,379	62,668,886	14,314,682
民國 93 年度 2004	1,187,622	116,216,239	76,477,580	57,546,181	15,529,049
民國 94 年度 2005	1,275,128	122,212,315	79,629,394	61,412,213	1,187,622
民國 95 年度 2006	1,199,113	117,478,427	75,490,445	58,127,012	16,733,993
民國 96 年度 2007	1,161,509	111,379,626	73,361,868	56,594,672	16,454,141
民國 97 年度 2008	1,174,254	113,082,224	75,352,523	59,079,519	15,971,652
民國 98 年度 2009	1,078,533	114,251,366	76,963,057	60,680,663	15,982,630
民國 99 年度 2010	1,171,086	119,014,012	79,054,981	61,465,183	17,296,592
民國 100 年度 2011	1,307,917	118,488,711	80,260,422	63,302,942	16,635,451
地 價 稅 Land Value Tax	189,136	30,119,486	20,031,040	16,705,646	3,263,899
地 價 增 值 稅 Land Value Increment Tax	338,236	23,262,376	15,299,424	13,186,003	2,064,882
房 屋 稅 House Tax	240,968	26,961,881	17,936,182	14,945,825	2,935,340
使 用 牌 照 稅 Vehicle License Tax	454,731	20,858,702	15,548,793	8,792,779	6,723,647
契 稅 Deed Tax	40,394	4,668,110	3,070,167	2,646,063	414,364
印 花 稅 Stamp Tax	33,026	6,331,062	4,209,392	3,513,313	683,146
娛 樂 稅 Amusement Tax	11,426	6,287,094	4,165,424	3,513,313	550,173

資料來源：90-96年根據公務統計報表2613-90-08-2表編製。97年修正根據公務統計報表2613-90-05-2表編製。

附 註：91年度營業稅以國稅局委託代徵經費計算。92年度起不含營業稅。



Table 23 .Cost Statistic of Tax Levying

Unit : NT Dollar

獎補助 及損失 Bounty,Subsidy and Loss	間接成本 Indirect Cost					每千元 成本 Cost of NT One Thousand Dollars
	小計 Subtotal	人事費 Personnel Expenses	業務費 (屬一般行政部分) Affair Expenses	設備及投資 費 Equipments and Investment	其他 Others	
5,707,290	43,439,916	29,658,269	7,148,200	6,633,447	-	88.69
5,693,811	36,780,254	24,161,498	6,946,575	5,672,181	-	106.81
3,402,350	39,738,659	27,217,788	6,963,532	5,557,339	-	97.86
1,187,622	39,738,659	29,758,956	10,959,266	8,058,977	-	95.84
629,440	41,987,982	26,957,455	7,298,446	7,732,081	-	97.97
313,060	38,017,757	26,304,566	7,218,205	4,494,986	-	95.89
301,352	37,729,701	25,207,261	7,261,955	5,260,485	-	96.30
299,764	37,288,309	26,969,183	7,163,477	3,155,649	-	105.93
293,206	39,959,031	26,943,642	7,186,198	5,829,191	-	101.63
322,029	38,228,290	24,964,541	7,045,699	6,218,050	-	90.59
61,495	10,088,445	6,588,142	1,859,360	1,640,943	-	159.25
48,539	7,962,953	5,200,114	1,467,619	1,295,220	-	68.78
55,017	9,025,700	5,894,128	1,663,490	1,468,082	-	111.89
32,367	5,309,910	3,467,575	978,648	863,687	-	45.87
9,740	1,597,942	1,043,518	294,510	259,914	-	115.56
12,933	2,121,670	1,385,532	391,036	345,102	-	191.70
101,938	2,121,670	1,385,532	391,036	345,102	-	550.24

表 24 稅務服務中心服務統計表

民國100年度(100年1月至100年12月)

服務項目	件(次)數	小計
1. 解答稅務法令		7,256
2. 解說納稅程序		7,167
3. 輔導納稅人填寫各項書表		1,021
4. 引導納稅人至服務櫃台洽辦業務		7,685
5. 受理納稅人申辦稅務資料		61,987
6. 核發納稅證明		37,581
7. 受理納稅申訴案件		2
8. 協助檢舉違章漏稅		-
9. 受理稅務興革意見		-
10. 提供宣導資料		6,000
11. 其他		-
合 計		128,699

資料來源：本局法務企劃科提供。

Table 24. Services Statistic of Tax Service Center

2011(Jan. ~ Dec)

Service Items	Cases	Sub-Total
1.Tax law or regulation inquiry service		7,256
2.Tax payment procedure service		7,167
3.Application service		1,021
4.Guide service		7,685
5.Computer Internet service		61,987
6.Issue tax paid certification service		37,581
7.Appcal case service		2
8.Help for uncovering tax laws violation and tax evasion cases		-
9.Accept tax administrative innovation		-
10.Tax materials handout service		6,000
11.Others		-
Total		128,699

表 25 各項稅捐實徵數

(二)稅 目 別

金額單位：新台幣仟元

稅 目 別 Items	91年度 2002	92年度 2003	93年度 2004	94年度 2005
總計 Grand Total	2,531,844	2,378,414	2,464,119	2,628,940
國稅 National tax	1,368,913	1,234,102	1,222,613	1,305,092
營利事業所得稅 Business Income Tax	188,663	196,085	155,494	264,007
綜合所得稅 Individual Income Tax	503,787	465,911	455,331	485,501
遺產贈與稅 Estate Gift Tax	20,832	52,623	23,898	40,179
貨物稅 Commodity Tax	567	506	527	6,648
證券交易稅 Securities Transactions Tax	196,508	174,096	206,344	147,119
期貨交易稅 Future Transactions Tax	-	-	-	-
菸酒稅 Tobacco and Alcohol Tax	25	4,513	5,979	5,117
營業稅 Business Tax	458,531	340,368	375,040	356,521
省稅 Provincial Tax	-	-	-	-
縣市稅 County and City Taxes	1,128,107	1,118,376	1,187,579	1,275,009
教育捐 Education Surtax	129	82	39	119
罰鍰 Fines	34,695	25,854	53,888	48,720

資料來源：依據財政部南區國稅局台東縣分局會計室資料暨本局徵課會計報告表編製。

附註：1.本表金額一律用實徵淨額，罰鍰為國稅及縣稅罰鍰合計數。

2.營業稅於88年度及以前各年度屬省稅，其金額列於省稅內。

Table 25. Actual Collection of Taxe

(二) Classified by Item of Tax

Amount Unit : N.T.\$1,000

95年度 2006	96年度 2007	97年度 2008	98年度 2009	99年度 2010	100年度 2011
2,555,309	2,521,526	2,415,035	2,225,979	2,434,250	2,599,433
1,307,992	1,314,876	1,179,235	1,091,238	1,206,698	1, 227, 942
215,539	199,792	194,252	193,524	143,897	168, 229
527,085	476,121	420,682	301,025	374,593	275, 567
26,242	10,956	47,514	11,770	30,106	15, 371
525	299	141	134	682	154
190,067	273,067	153,660	208,619	208,884	187, 506
-	-	-	-	380	402
4,913	3,480	3,711	2,487	2,071	1, 816
343,621	351,161	359,275	373,679	446,085	578, 898
-	-	-	-	-	-
1,199,091	1,161,504	1,174,242	1,078,523	1,171,086	1, 307, 917
22	5	12	10	-	-
48,204	45,141	61,546	56,208	56,466	63, 574

民 國 100 年 度

臺 東 縣 稅 捐 統 計 要 覽

出 版 者：臺 東 縣 稅 務 局

局 長：陳 英 忠

編 輯 者：臺 東 縣 稅 務 局 會 計 室

會 計 室 主 任：吳 月 英

印 刷 者：

出 版 日 期：中 華 民 國 101 年 6 月

工 本 費：新 台 幣 元 整

GPN : 2005800044

工本費：200 元