

108 年臺東縣地價稅稅收之性別差異分析

鑑於，我國民間在長期傳統父權社會影響下，重男輕女觀念仍舊根深蒂固，特別是在財產分配，依財政部性別統計資料所示¹，財產的贈與仍然傳男多於傳女，致使財富分配不均，產生階級結構促進兩性平等與強化婦女保障，我國政府於民國 94 年開始推動「性別主流化」工作，並於民國 101 年施行消除對婦女一切形式歧視公約施行法，以確保婦女權益能於合理公平前提下獲得保障，達到實質性別平等。

「性別主流化」係指將性別觀點帶入各種公共事務中，冀使之成為從規劃到執行各項公共事務，均須具備之主要元素²。「性別統計」與「性別分析」則為我國政府推動「性別主流化」最主要的兩項運用工具，透過性別統計資料及分析，得以了解現存之社會、政治、經濟、教育、文化及環境等面向在性別上之差異。

1. 參閱財政部 103 年性別統計資料 <https://www.mof.gov.tw/Pages/List.aspx?nodeid=294>

2. 鄭津津，從性別主流化看平等機制的發展與實踐與實踐 <http://www.iwomenweb.org.tw/Upload/UserFiles/files/從性別主流化看平等機制的發展與實踐.pdf>.

本案主要運用臺東縣 108 年度地價稅稅源統計資料，簡要分析男性與女性持有土地差異，來探討性別平等議題之基礎，及提供政府推動性別平等政策之參考。

一、108 年臺東縣地價稅開徵之性別統計

臺東縣地價稅開徵戶數、面積、地價及查定稅額，男性比重皆高於女性，其中以開徵戶數兩性差距最小，呈逐年減少趨勢。

108 年開徵總戶數合計 6 萬 5,891 戶，其中男性 3 萬 5,806 戶占 54.34%，較女性 3 萬 0,085 戶占 45.66%，高出 8.68 個百分點，惟差距已較 97 年 11.84 個百分點縮小，且女性比重呈逐年成長趨勢，與 97 年比較增加 1.58 個百分點。(詳表 1 及圖 1)

108 年就持有總面積、課稅地價及查定稅額而言，均以男性占比較高，女性比重分別為 41.65%、43.71%及 42.96%，但是較 97 年分別增加 1.02 個百分點、2.2 個百分點及 3.52 個百分點，而兩性比重差距由 97 年的 18.74 個百分點、16.97 個百分點及 21.13 個百分點，降低至 108 年的 16.7 個百分點、12.58 個百分點及 14.08 個百分點，亦呈現減少趨勢，而就女性持有戶數、持有面積及查定稅額統計，自 97 年至 108 年之比重分析，均呈現成長趨勢。(詳表 1 及圖 1)

表1 臺東縣地價稅開徵概況—按納稅義務人性別分

年度別	戶數(戶)					面積(平方公尺)					
	總計	男性		女性		總計	男性		女性		
		占比	占比	占比	占比		占比	占比			
97年	56,294	31,480	55.92%	24,814	44.08%	16,504,341.00	9,798,224.45	59.37%	6,706,116.55	40.63%	
98年	56,880	31,706	55.74%	25,174	44.26%	16,953,186.31	10,080,419.62	59.46%	6,872,766.69	40.54%	
99年	57,612	32,064	55.66%	25,548	44.34%	17,470,101.54	10,367,945.49	59.35%	7,102,156.05	40.65%	
100年	58,264	32,243	55.34%	26,021	44.66%	17,872,596.89	10,560,804.49	59.09%	7,311,792.40	40.91%	
101年	59,099	32,572	55.11%	26,527	44.89%	18,384,260.84	10,848,339.94	59.01%	7,535,920.90	40.99%	
102年	60,692	33,400	55.03%	27,292	44.97%	18,950,260.80	11,146,965.38	58.82%	7,803,295.42	41.18%	
103年	61,295	33,600	54.82%	27,695	45.18%	19,363,982.96	11,341,138.41	58.57%	8,022,844.55	41.43%	
104年	61,868	33,809	54.65%	28,059	45.35%	19,431,638.15	11,386,591.34	58.60%	8,045,046.81	41.40%	
105年	63,723	34,804	54.62%	28,919	45.38%	19,676,696.29	11,543,332.34	58.66%	8,133,363.95	41.34%	
106年	64,471	35,123	54.48%	29,348	45.52%	20,311,637.30	11,908,518.71	58.63%	8,403,118.59	41.37%	
107年	65,402	35,590	54.42%	29,812	45.58%	20,669,424.74	12,092,772.89	58.51%	8,576,651.85	41.49%	
108年	65,891	35,806	54.34%	30,085	45.66%	20,928,098.56	12,211,500.41	58.35%	8,716,598.15	41.65%	
108年較97年之增減			-1.58%		1.58%			-1.02%		1.02%	
97年兩性差距					11.84%					18.74%	
108年兩性差距					8.68%					16.70%	

年度別	地價(新臺幣/元)					查定稅額(新臺幣/元)					
	總計	男性		女性		總計	男性		女性		
		占比	占比	占比	占比		占比	占比			
97年	10,909,786,863	6,380,583,751	58.48%	4,529,203,112	41.52%	117,060,629	70,895,160	60.56%	46,165,473	39.44%	
98年	11,053,301,307	6,457,042,466	58.42%	4,596,258,841	41.58%	118,980,529	72,315,496	60.78%	46,665,029	39.22%	
99年	11,172,152,503	6,487,104,018	58.06%	4,685,048,485	41.94%	120,609,117	72,670,719	60.25%	47,938,398	39.75%	
100年	11,239,113,553	6,479,888,571	57.65%	4,759,224,982	42.35%	120,527,397	71,919,273	59.67%	48,608,125	40.33%	
101年	11,351,785,264	6,526,909,913	57.50%	4,824,875,351	42.50%	121,112,314	71,961,425	59.42%	49,150,889	40.58%	
102年	12,572,477,798	7,170,001,271	57.03%	5,402,476,527	42.97%	131,612,582	76,809,493	58.36%	54,803,092	41.64%	
103年	12,690,047,798	7,199,843,566	56.74%	5,490,204,232	43.26%	133,501,835	77,159,066	57.80%	56,342,766	42.20%	
104年	12,723,186,810	7,189,390,923	56.51%	5,533,795,887	43.49%	133,559,702	76,654,078	57.39%	56,905,620	42.61%	
105年	14,740,840,553	8,336,902,956	56.56%	6,403,937,597	43.44%	152,966,326	88,181,616	57.65%	64,784,708	42.35%	
106年	14,890,041,476	8,395,874,346	56.39%	6,494,167,130	43.61%	153,954,297	88,308,771	57.36%	65,645,528	42.64%	
107年	15,271,340,256	8,614,425,252	56.41%	6,656,915,004	43.59%	158,436,110	90,842,090	57.34%	67,594,019	42.66%	
108年	15,278,520,153	8,599,902,050	56.29%	6,678,618,103	43.71%	157,430,661	89,800,983	57.04%	67,629,678	42.96%	
108年較97年之增減			-2.20%		2.20%			-3.52%		3.52%	
97年兩性差距					16.97%					21.13%	
108年兩性差距					12.58%					14.08%	

資料來源：臺東縣稅務局資訊科提供。

附註：本表資料不包括非自然人及公司共有所有權人在內。

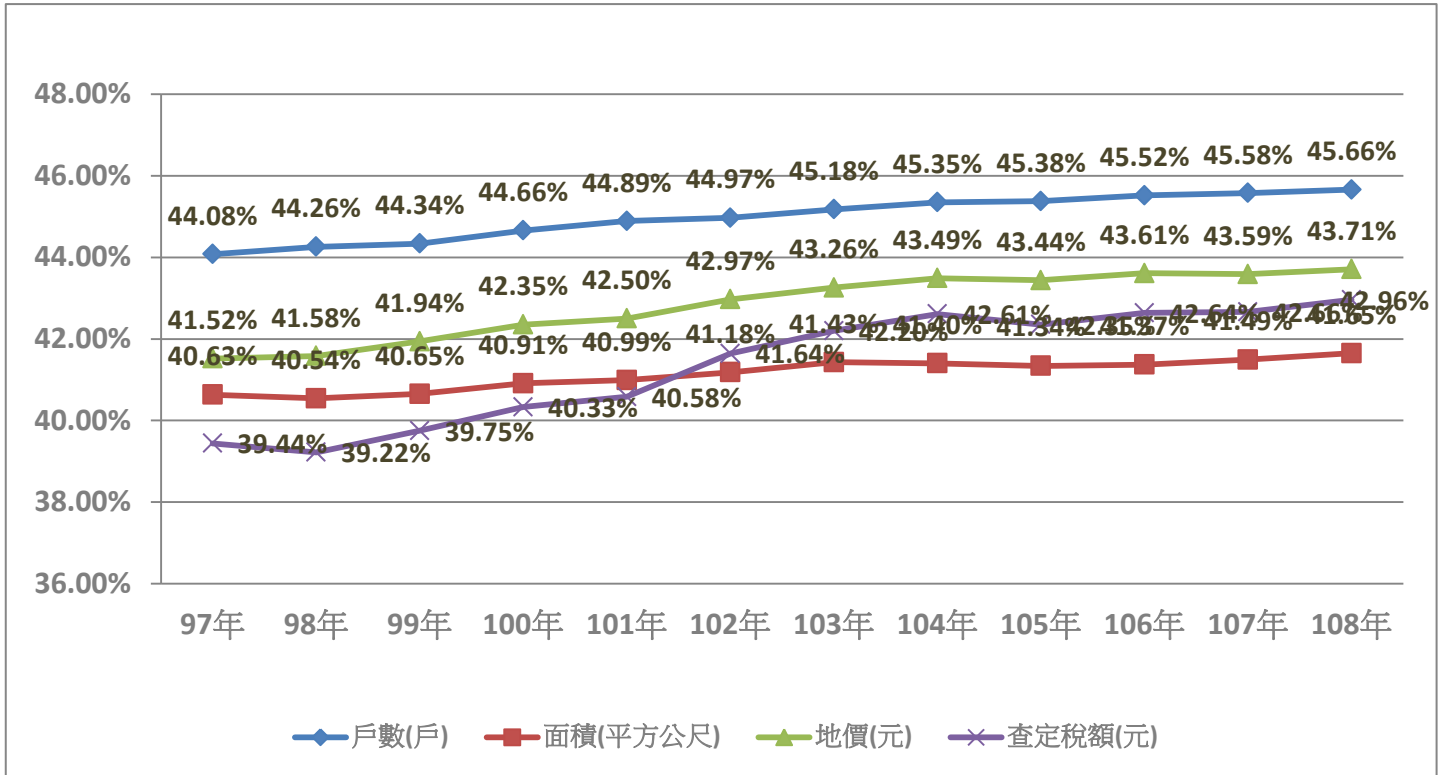


圖 1 臺東縣地價稅開徵概況女性納稅義務人比重

二、108 年臺東縣地價稅按鄉鎮市別開徵戶數之性別概況

108 年臺東縣土地稅課徵戶數性別占比城鄉差異明顯，兩性差距最小為臺東市，僅 2.21 百分點，最大為蘭嶼鄉，高達 55.76 百分點。

進一步觀察本縣轄各鄉鎮市，108 年臺東縣地價稅課徵戶數性別占比差距最小前三名依序為臺東市男性占比 51.1%略高於女性 2.21 個百分點，東河鄉男性占比 54.15%高於女性 8.3 個百分點，成功鎮男性占比 54.99%高於女性 9.98 個百分點，其兩性占比差距均低於 10 個百分點；而性別差距最多的前三名依序為蘭嶼鄉男性占比 77.88%高於女性達 55.76 個百分點，綠島鄉男性占比 74.71%高於女性達 49.43 個百分點，延平鄉男性占比 67.55%高於女性 35.11 個百分點。(詳表 2 及圖 2)

表2 108年臺東縣地價稅開徵戶數之性別概況—按鄉鎮市別

行政區別	總計	男性		女性		兩性差距 (A-B)
	戶數(戶)	戶數(戶)	占比(A)	戶數(戶)	占比(B)	
總計	65,891	35,806	54.34%	30,085	45.66%	8.68%
臺東市	34,530	17,646	51.10%	16,884	48.90%	2.21%
成功鎮	5,039	2,771	54.99%	2,268	45.01%	9.98%
關山鎮	2,719	1,618	59.51%	1,101	40.49%	19.01%
卑南鄉	4,780	2,745	57.43%	2,035	42.57%	14.85%
大武鄉	1,333	780	58.51%	553	41.49%	17.03%
太麻里鄉	3,898	2,199	56.41%	1,699	43.59%	12.83%
東河鄉	2,578	1,396	54.15%	1,182	45.85%	8.30%
長濱鄉	2,607	1,496	57.38%	1,111	42.62%	14.77%
鹿野鄉	2,231	1,361	61.00%	870	39.00%	22.01%
池上鄉	2,705	1,562	57.74%	1,143	42.26%	15.49%
綠島鄉	613	458	74.71%	155	25.29%	49.43%
延平鄉	564	381	67.55%	183	32.45%	35.11%
海端鄉	745	467	62.68%	278	37.32%	25.37%
達仁鄉	828	468	56.52%	360	43.48%	13.04%
金峰鄉	504	289	57.34%	215	42.66%	14.68%
蘭嶼鄉	217	169	77.88%	48	22.12%	55.76%

資料來源：臺東縣稅務局資訊科提供。

附註：本表資料不包括非自然人及公司共有所有權人在內。

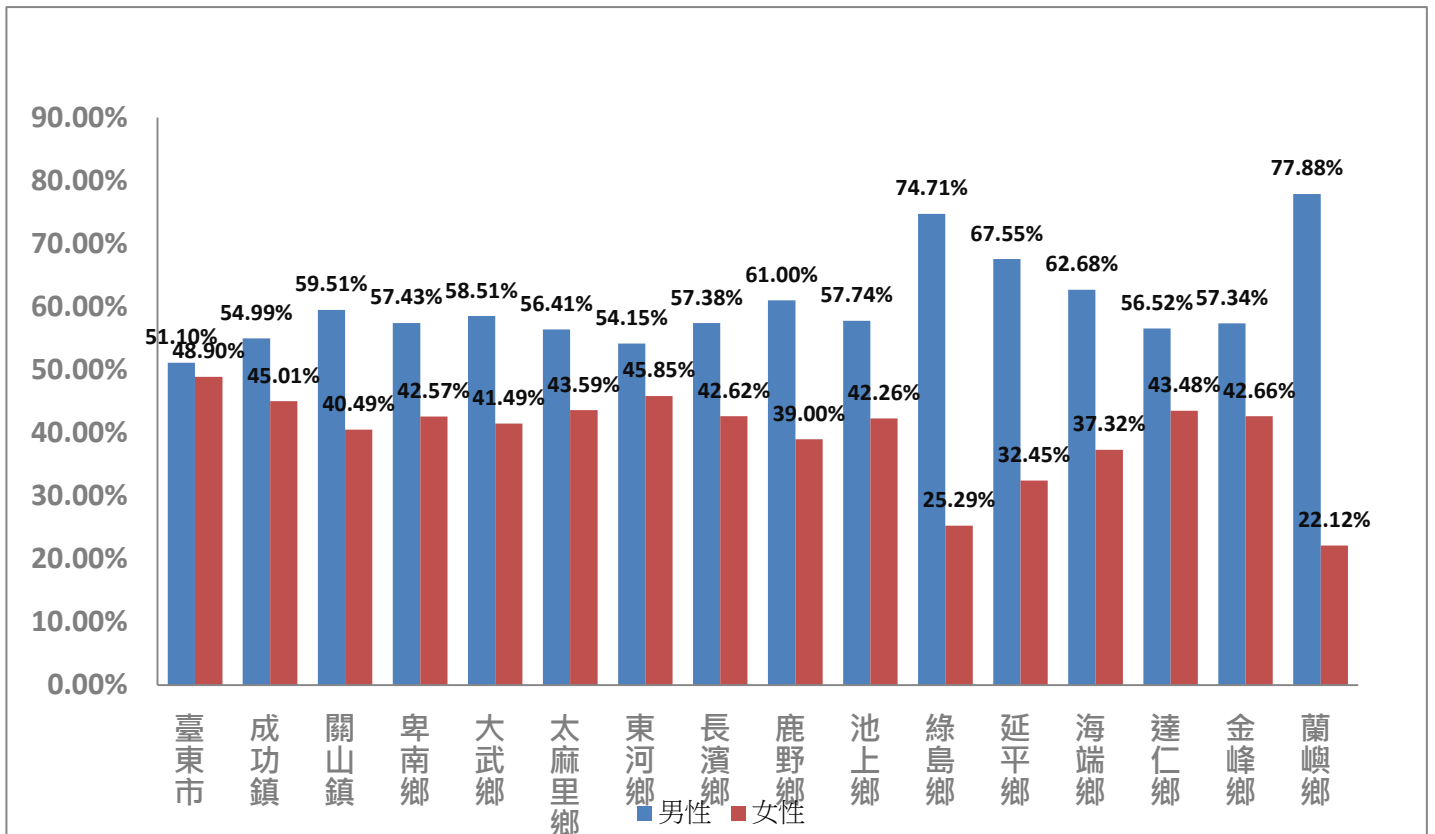


圖 2 108 年臺東縣地價稅各鄉鎮市開徵性別比例圖

三、108 年臺東縣地價稅使用情形變更改課及欠稅戶數之性別概況

臺東縣 108 年地價稅使用情形變更改課及欠稅戶數，男性均多於女性。

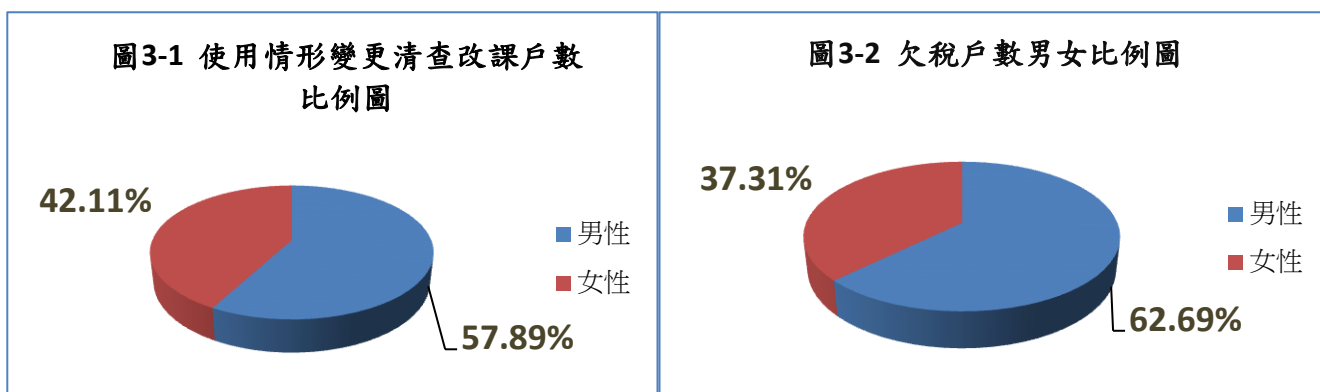
觀察本縣土地使用情形變更改課地價稅，男性 1,762 戶，女性 742 戶；欠稅戶數，男性 1,208 戶，女性 719 戶。若進一步分析男女比例，使用情形變更改課及欠稅戶數，男性占比皆高於女性，使用情形變更改課男性占 57.89%，女性占 42.11%；欠稅戶數男性占 62.69%，女性占 37.31%。(詳表 3 及圖 3-1、3-2)

表3 108年度臺東縣地價稅使用情形變更清查改課及欠稅戶數-按納稅義務人性別分

總計	總計	男性		女性		兩性差距 (A-B)
		戶數 (戶)	占比 (A)	戶數 (戶)	占比 (B)	
使用情形變更清查改課戶數	1,762	1,020	57.89%	742	42.11%	15.78%
欠稅戶數	1,927	1,208	62.69%	719	37.31%	25.38%

資料來源：臺東縣稅務局資訊科提供。

附註：本表資料不包括非自然人及公司共有所有權人在內。



四、結論

綜上，隨兩性平等意識抬頭及生活型態變更，女性教育水準普遍提升，其經濟能力及自主意識提高，且於兩性平權政策推動下，傳統重男輕女舊觀念已逐漸改變，女性持有不動產比例逐年遞增；唯因各行政區發展差異，兩性平等觀念推廣普及度不同，致其男女持有土地比例差距甚大。是以，政府除制定性別平等相關規範外，仍應持續全面推廣性別平等教育，以消除根深蒂固傳統性別觀念，達到實質性別平等。